

Christopher Lehmpfuhl



Christopher Lehmpfuhl in Ahrenshoop

GALERIE
ALTE SCHULE

AHRENSHOOP

Christopher Lehmpfuhl in Ahrenshoop

Es ist die erste Ausstellung Christopher Lehmpfuhs in Ahrenshoop und es wurde höchste Zeit!

Kennengelernt haben wir uns im Jahr 2022 bei der Suche nach dem Plakatkünstler für die 48. Ahrenshooper Kunstauktion.

Dankenswerterweise hat uns Klaus Büscher von der Berliner Taborpresse, mit der wir seit vielen Jahren zusammenarbeiten, den Kontakt zum Künstler vermittelt. Im ersten Gespräch mit Christopher Lehmpfuhl ging es, neben der Motivsuche für das Auktionsplakat, schnell auch um den Ort Ahrenshoop, die Landschaft des Fischland-Darß und Lehmpfuhs künstlerischen Affinitäten zu diesem reizvollen Landstrich.

Dass Ahrenshoop am Ende des 19. Jahrhunderts eine Künstlerkolonie der Plein Air Maler wurde, liegt auf der Hand. Die Landschaft war weitgehend unberührt, wild und von fast schon bizarrer Schönheit. Und über allem das einzigartige, sich ständig verändernde Licht des Nordens. Eine Entdeckung.

Die Nähe zu den großen Metropolen wie Hamburg und vor allem Berlin war hervorragend. Der einsetzende Tourismus garantierte den Landschaftsmalern auch Absatz außerhalb der großen Städte. Ateliers, Galerien, Malschulen wurden eröffnet.

Paul Müller-Kaempff, der Gründer der Ahrenshooper Künstlerkolonie, war ein Mann seiner Zeit, ein Künstler des deutschen Spätimpressionismus und Freiluftmaler. Seine frühen Ahrenshoop Gemälde ab 1890 zeigen einen pittoresk schönen Ort. Ahrenshoop war bei ihm eine idyllische Insel, abgekoppelt vom Strom der Zeit.

Heute, über einhundertdreißig Jahre später, blicken wir auf ein vollkommen verändertes Ahrenshoop. Doch ist es immer noch ein Ort der Inspiration für Schriftsteller, Schauspieler, Musiker und bildende Künstler.

So wie für den Maler Christopher Lehmpfuhl, der mit faszinierender Konsequenz daran arbeitet, Landschaften neu zu erzählen, Tradition und Moderne zu verbinden und unseren Blick neu zu fokussieren.

Ihm gelingt in dieser Ausstellung der unsentimentale und gleichermaßen inspirierte Blick auf die Landschaften um Ahrenshoop.

Bei seinem Arbeitsaufenthalt Ende April 2024, das Wetter war stürmisch, entstehen Momentaufnahmen an der Ostsee und am Bodden, die das Vitale und Ursprüngliche der Landschaft zeigen. Lehmpfuhl schafft es, das Licht des Darß auf die Leinwand zu bringen.

Lehmpfuhl ist Freiluftmaler.

Ganz gleich, in welchem Winkel der Regen oder Schnee vom Himmel fällt, wie heiß oder kalt die Sonne ihr Licht zur Erde schickt, er muss nach draußen, muss unmittelbar vor das Motiv.

Lehmpfuhl malerisches Gen braucht den direkten Trigger der Elemente, sucht die maximal mögliche Nähe zum Gegenüber. Lehmpfuhl verliert im besten Sinne den Abstand, er schaut nicht auf, sondern fast will es scheinen, schon aus der Landschaft. Er wird zur Landschaft!

Die lehmpfuhsche Konsequenz des Plein Air ist eine moderne Wiederbelebung, der in der zeitgenössischen Kunst so gut wie vergessenen Art des Sehens und Malens. Wie vitalisierend ist doch diese Position des Norddeutschen Realisten Lehmpfuhl, angesichts zunehmender Digitalisierung unseres gesamten Lebens und Erlebens!

War es der Leitsatz der damaligen Künstlerkolonisten: „Raus aus den Städten“ und „Zurück zur Natur“, so verfällt der Plein Air Maler Lehmpfuhl heute keineswegs in eine neoromantische Attitüde gegen das Urbane.

Ganz im Gegenteil, er ist vom städtischen Raum und seiner Wandelbarkeit ebenso fasziniert, wie von der Landschaft. Er begreift den Stadtraum ebenso als vitalen Raum und zeigt die enge Verflechtung zeitgenössischen Lebens in das Urbane wie in das Ländliche gleichermaßen.

Seine beeindruckende und immer weiterwachsende Serie der Berlin Bilder geben beredtes Zeugnis davon.

In dieser Ausstellung zeigt Christopher Lehmpfuhl neben den Ahrenshoop-Landschaften, auch Aquarelle und Druckgrafik, unter anderen mit Berliner Motiven, die ihn als sensiblen Beobachter, Zeichner wie Aquarellisten zeigen.

Die Kunst vergangener Zeiten ist bei ihm eine inspirative Quelle neuen künstlerischem Schöpfens. Vorbilder, Lehrer, Kollegen geben Impulse.

Was dann aber unter seinen Händen entsteht, ist eine ausgesprochen zeitgenössische originäre künstlerische Handschrift, die uns Heutige zu neuen Perspektiven und emotionaler Identifikation einlädt, und vor allem einer einzigartigen und bewahrenswerten Landschaft huldigt.

Robert Dämmig





Farbige Ostsee | 2024 | Öl auf Leinwand | 30 x 40 cm



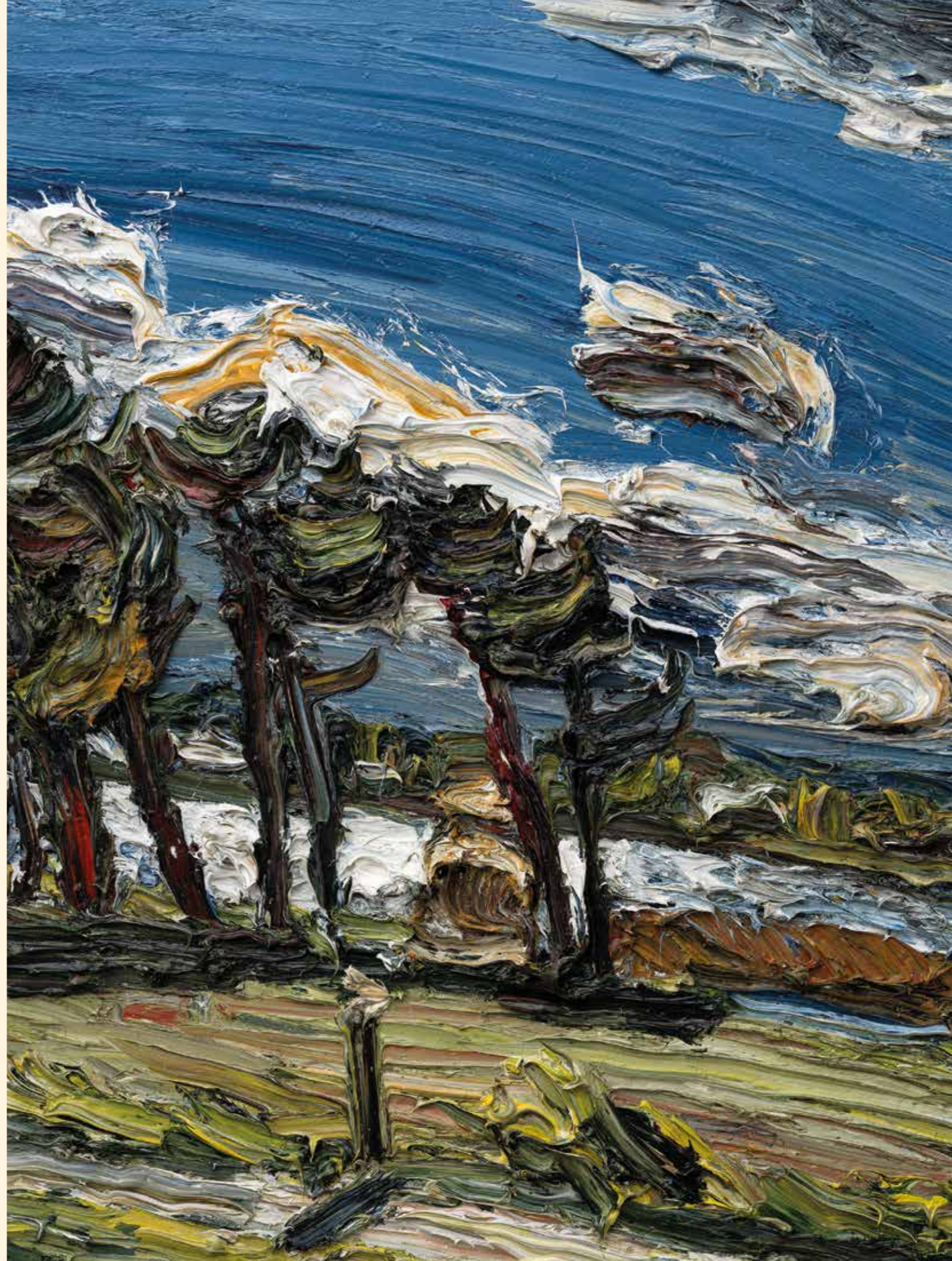
Große Wolke | 2024 | Öl auf Leinwand | 40 x 30 cm
nächste Doppelseite · Boddenpanorama | 2024 | Öl auf Leinwand | 80 x 200 cm · Ausschnitt

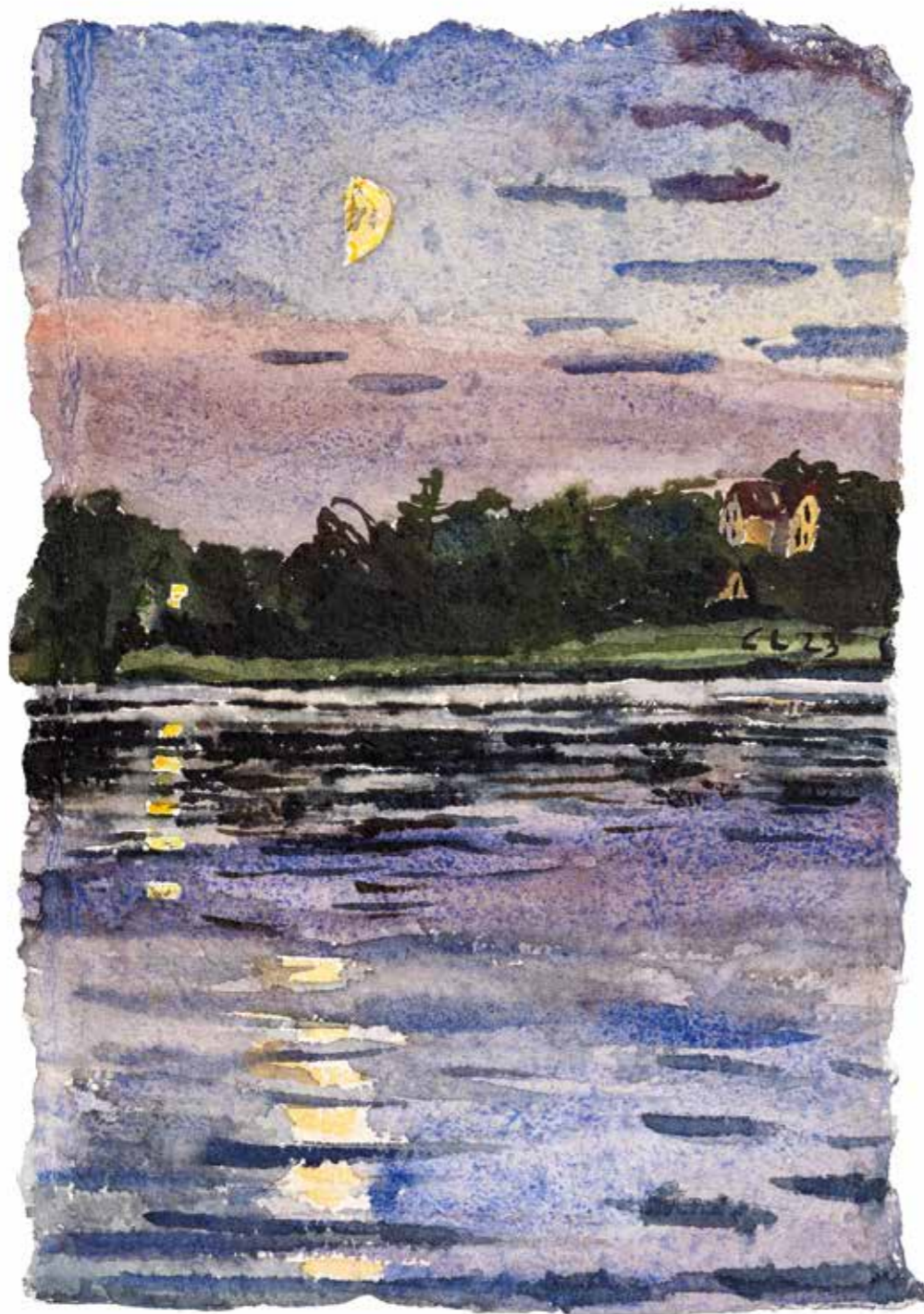






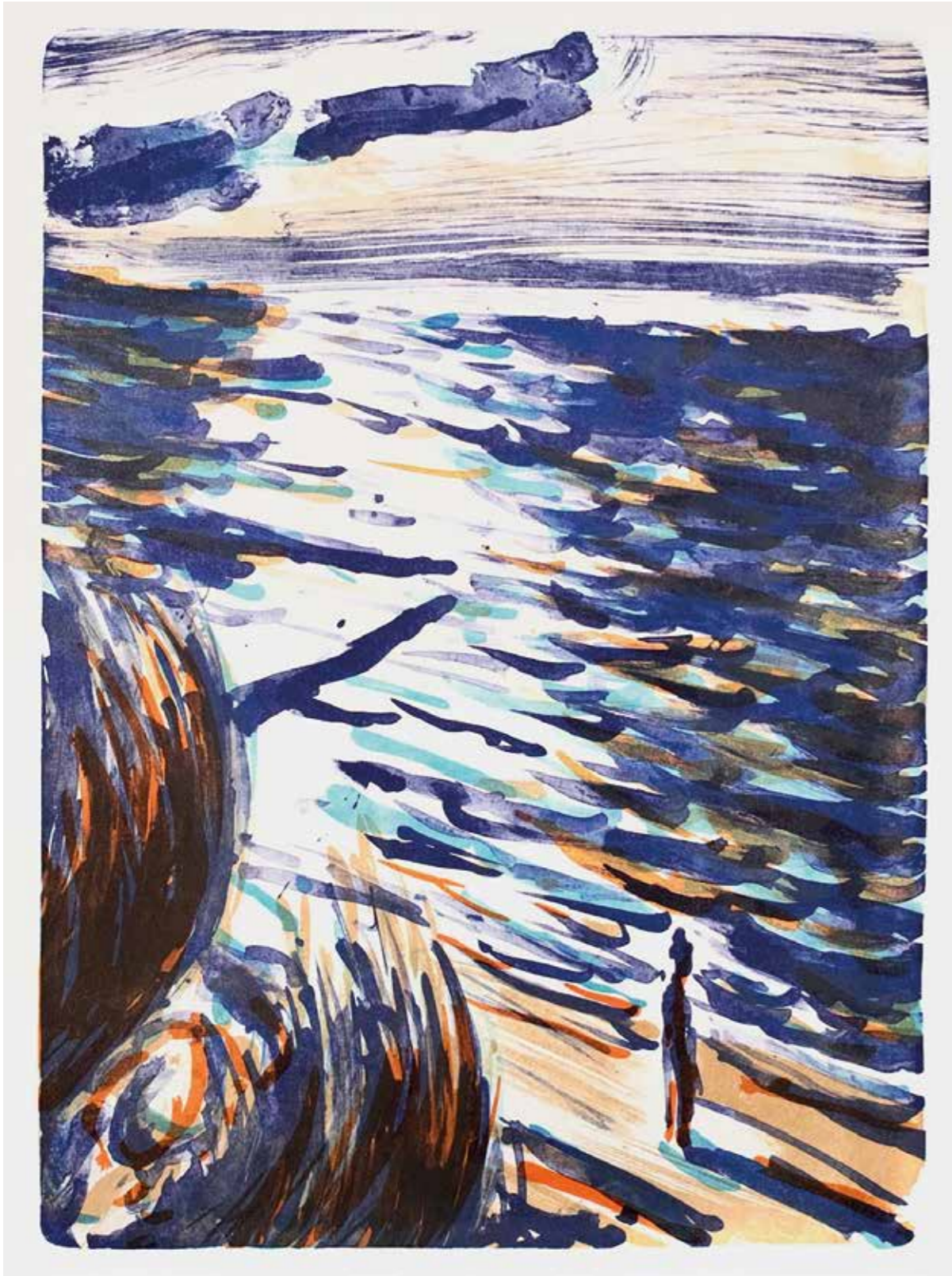
Baumgruppe im Gegenlicht | 2024 | Öl auf Leinwand | 100 x 80 cm





Ahrenshoop im Licht
2024
Öl auf Leinwand
150 x 170 cm







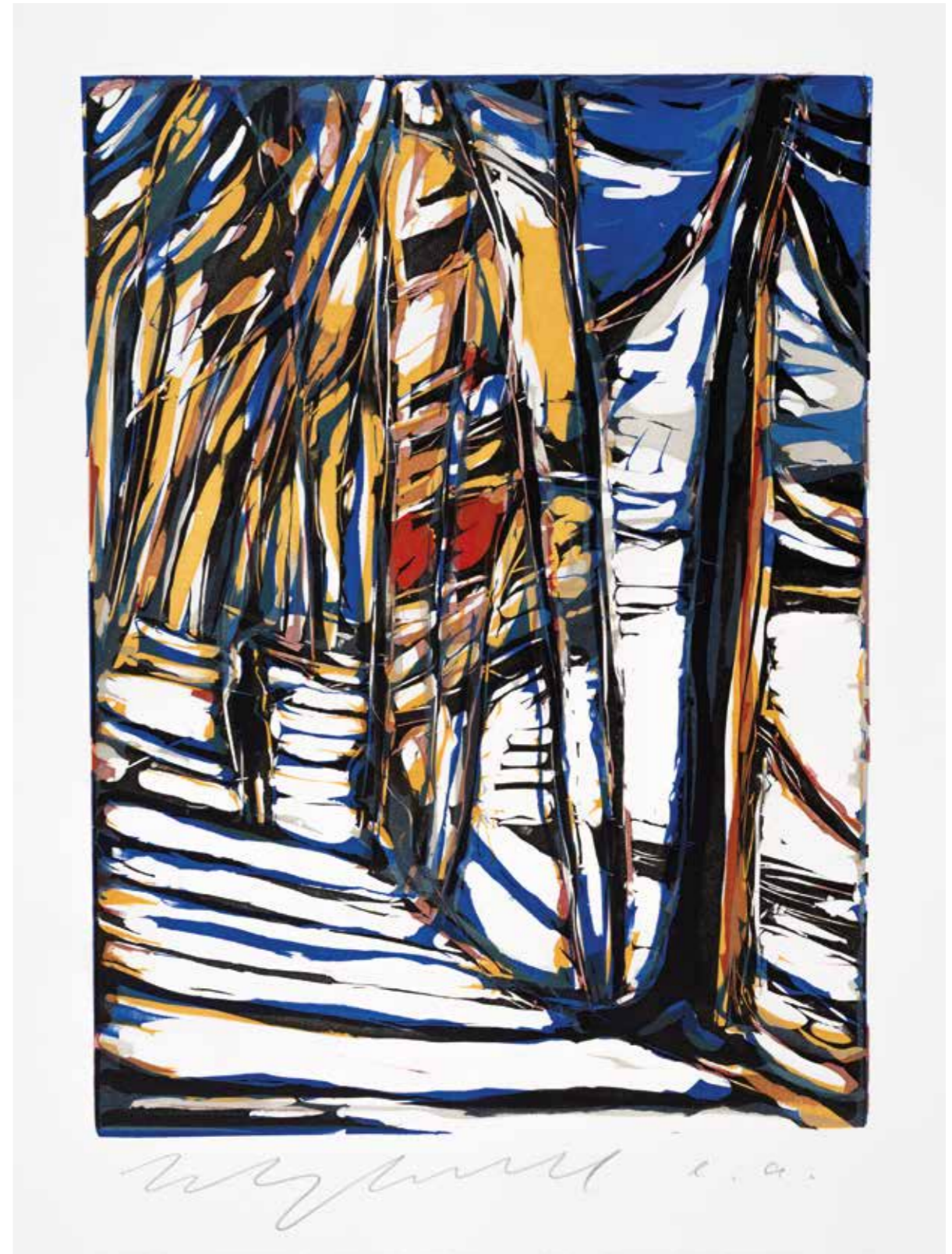
Sonnige Treppe | 2024 | Aquarell auf Bütten | 30 x 20 cm



Der Frühling kommt | 2024 | Aquarell auf Bütten | 30 x 20 cm



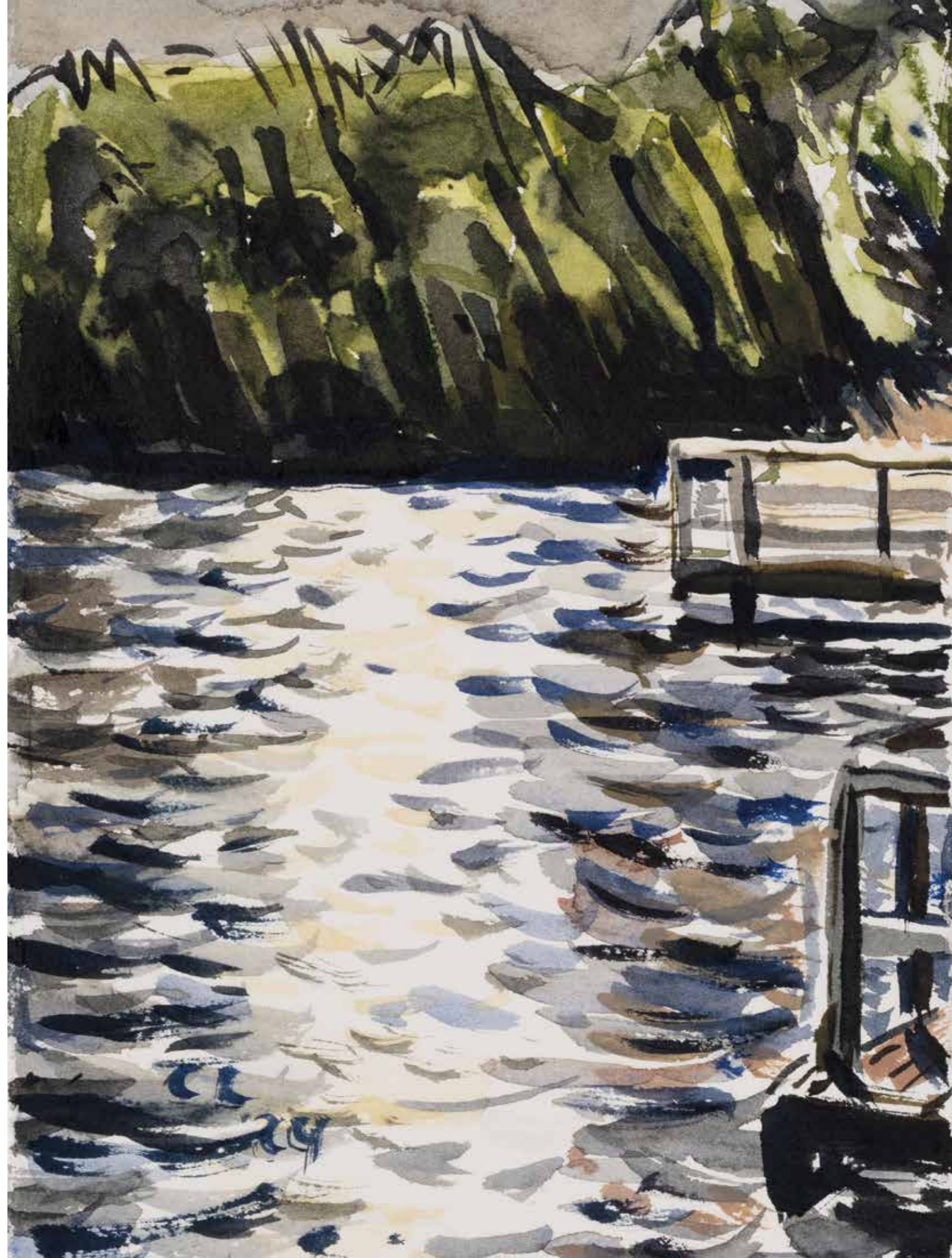
Gegenlicht, Sylt | 2022 | Lithographie auf Bütten | 30 x 40 cm



Winterspaziergang | 2021 | Linolschnitt auf Papier | 30 x 20 cm



Turm am Abend | 2024 | Aquarell auf Bütten | 20 x 20 cm



Gegenlicht, Buckow | 2024 | Aquarell auf Bütten | 30 x 15 cm - Ausschnitt





G. W. 2023

Hommage an Ury | 2023 | Linolschnitt auf Papier | 25 x 15 cm



Mercedes Benz Museum Variation 3 | 2022 | Linolschnitt auf Bütten | 20 x 30 cm



Berlin Skyline · 2024 · Aquarell auf Bütten · 17 x 27 cm

Biografie

1972 in Berlin geboren 1985–1992 Malunterricht bei Wolfgang Prehm 1992 Abitur 1992–1998 Studium der Malerei an der Hochschule der Künste (HdK), Berlin, in der Klasse von Professor Klaus Fußmann 1996 Mal- und Studienreise nach Lappland 1997 Malreise nach Australien 1998 Ernennung zum Meisterschüler von Klaus Fußmann · GASAG-Kunstpreis · Mitglied im Verein Berliner Künstler 1999 Mitglied im Künstlersonderbund 2000 Franz-Joseph-Spiegler-Preis, Schloss Mochental, Ehingen 2001 Lehrtätigkeit an der Staatlichen Zeichenakademie, Hanau · Kunstpreis „Salzburg in neuen Ansichten“, Schloss Neuhaus, Salzburg · Vorstandsarbeit im Künstlersonderbund bis 2007, seinerzeit diverse Werkstattgespräche mit Mitgliedern des Künstlersonderbundes 2002 Lehrtätigkeit an der staatlichen Zeichenakademie, Hanau · Mitglied in der Neuen Gruppe, München · Malreisen nach Italien und China 2003 Mitglied bei den Norddeutschen Realisten · Malreisen in die Provence, auf die Azoren und nach Indien 2004 Malreisen nach Irland, Amsterdam, Italien und Kalifornien · Lehrtätigkeit an der Akademie Vulkanneifel, Steffeln · Finalist des Europäischen Kunstpreises 2004 in der Triennale, Mailand 2005 Malreisen nach Irland, Kalifornien und Australien · Hochzeit mit Erika Maxim 2006 Stipendium der Bayerischen Akademie der Schönen Künste, München · Dozent an der Akademie für Malerei, Berlin 2007 Malaufenthalt in Australien · Dozent an der Akademie für Malerei, Berlin 2008 Dozent an der Akademie für Malerei, Berlin · Geburt der Tochter Frida Maria 2009 Dozent an der Akademie für Malerei, Berlin · Auftrag, anlässlich des 20-jährigen Jubiläums zur Wiedervereinigung, alle 16 Bundesländer zu malen · Reise nach Wuhan, China 2010 Dozent an der Akademie für Malerei, Berlin · Atelierstipendium Wollerau, Peach Property Group, Schweiz 2011 Veröffentlichung der Werkmonografie *Berlin Plein Air. Malerei 1995–2010* im Architekturverlag DOM Publishers · Malreise nach Kalifornien und an den Golf von Neapel · Kunstpreis der Kulturstiftung der Sparkasse Karlsruhe 2012 Malreise in die Toskana und nach Rumänien Gros-

se Werkschau *Berlin Plein Air 1995–2012* in der Alten Münze, Berlin, Eröffnung durch Kulturstaatsminister Bernd Neumann 2013 Kunstpreis der Schleswig-Holsteinischen Wirtschaft an die Norddeutschen Realisten 2014 Malreise in die Toskana · Dozent an der Akademie für Malerei, Berlin 2015 Reisen nach Südkorea und Island 2016 Die *Neue Zürcher Zeitung* veröffentlicht erstmals eine Kunstedition mit 22 Zürich-Bildern von Christopher Lehmpfuhl Die Galerie Carzaniga zeigt erstmals Werke von Christopher Lehmpfuhl auf der ART BASEL · Malreise nach Island 2017 Christopher Lehmpfuhl zeigt erstmals ein Werk aus dem *Schlossplatz*-Zyklus im Rahmen des Spendentages und Tag der offenen Baustelle im Foyer des Humboldtforums · Malreise nach Georgien · Dozent an der Akademie für Malerei, Berlin 2018 Baumkunstpreis 2018 der Schleswig-Holsteinischen Landesmuseen, Schloss Gottorf. Malreise nach Irland · Tod der Eltern Iris und Gunter Lehmpfuhl 2019 Wolfgang-Klähn Preis 2019 · Publikumspreis an die Norddeutschen Realisten auf der NordArt 2019 · Einzelausstellung im Museum Würth 2020 Die König Galerie, Berlin, zeigt im Rahmen der Messe St. Agnes erstmals drei Grossformate von Christopher Lehmpfuhl · Dozent an der Akademie für Malerei, Berlin 2021 Ausstellung im Museo Würth La Rioja, Museumsausstellung in der Reithalle, Schloss Gottorf; Kunstpreis der Schleswig-Holsteinischen Wirtschaft 2021 2022 Einzelausstellung im Würth Forum Arlesheim, Auftrag für die künstlerische Dokumentation des Bauprojekts Charité 2030 2023 Einweihung des ersten Glasfensters im Weinkeller von Rudi Bindella in Vallocaia, Toskana 2024 Malreise nach London 2024 Einzelausstellung im Würthforum Capena · Lehrauftrag an der Akademie für Malerei Kolbermoor

Studienreisen

Australien · Ägypten · Azoren · China · Dänemark · Deutschland · Frankreich · Georgien · Indien · Irland · Island · Italien · Lappland · Malaysia · Mexiko · Nepal · Neuseeland · Niederlande · Österreich · Portugal · Rumänien · Schweiz · Spanien · Südkorea · USA · Großbritannien

Sammlungen

Allianz Berlin · Bundesministerium für Umwelt, Naturschutz, Bau- und Reaktorsicherheit, Berlin · Deutscher Bundestag, Berlin · Deutsches Institut für Normung e. V. (DIN), Berlin · GASAG, Berlin · Sammlung Haas, Berlin · Sammlung Oberwelland, Berlin · Sammlung Hurre, Durbach · WestLB AG, Düsseldorf · Sammlung Schües, Hamburg · Mecklenburgische Versicherungsgruppe, Hannover · NORD/LB, Hannover · Nordsee Museum Husum · Itzehoe Versicherungen, Itzehoe · Badisches Landesmuseum, Karlsruhe · Städtische Galerie, Karlsruhe · ZKM, Karlsruhe · Sparkassenstiftung Schleswig-Holstein, Kiel · Kölnisches Stadtmuseum, Köln · Schloss Gottorf, Schleswig · Sammlung Würth, Schwäbisch Hall · Kunsthalle Schweinfurt · Nolde Stiftung, Seebüll · Kunstmuseum Solingen · Museum Ulm, Ulm · Sammlung Bindella, Zürich · Sammlung Block, Hamburg · Kunsthalle Emden · Rudolf-Stolz-Museum, Sexten · Sammlung der Stiftung Christliche Kunst, Wittenberg · Rosenhang Museum, Weilburg.

Einzelausstellungen (Auswahl)

2024 Galerie Alte Schule, Ahrenshoop (K) · Kunsthandel Felix Jud, Hamburg · Würth Forum, Arlesheim
2023 Galerie Urs Reichlin, Zug (K) · Galerie Carzaniga, Basel · Guardini Galerie, Berlin (in Kooperation mit Galerie Kornfeld) · Galerie Ludorff, Düsseldorf (K) · Stadtgalerie Alte Post, Westerland auf Sylt (K) · Galerie Noah, Augsburg (mit Clemens Heini) · Kunsthandel Felix Jud, Hamburg · Galerie Carzaniga, Basel · Galerie Müllers, Rendsburg (K) **2022** Galerie Mutter Fourage, Berlin in Kooperation mit Galerie Kornfeld, Berlin · Galerie Schrade, Karlsruhe (K) · Würth Forum Arlesheim · Auftrag für die künstlerische Dokumentation des Bauprojekts Charité 2030 · Galerie Urs Reichlin, Zug (K) · Sayner Hütte, Koblenz (K) · Stiftung Christliche Kunst, Wittenberg (K) Museo Würth, La Rioja (K) · Schleswig-Holsteinisches Landesmuseum Schloss Gottorf, Schleswig (K) · Galerie Schrade, Mochental (K) **2021** Verlag Felix Jud, Hamburg (K) · Reithalle Schloss Gottorf, Schleswig (K) · Museo Würth La Rioja · Galerie Carzaniga, Basel (K) · Galerie Urs Reichlin, Zug (K) · Galerie Ludorff, Düsseldorf (K) · Galerie Kornfeld, Berlin (K) · Galerie Schrade Mochental, Ehingen (K) · Galerie Müllers, Rendsburg (K) **2020** Galerie Urs Reichlin, Zug (K) · Museum Würth, Künzelsau (K) · Galerie Kornfeld, Berlin (K) · Art Karlsruhe, Galerie Kornfeld (One-Man-Show) · Galerie Ludorff, Düsseldorf (K) · Fabrik der Künste, Hamburg (K) **2019** Galerie Elbchaussee, Hamburg · Galerie Carzaniga, Basel · Galerie Netuschil, Darmstadt · Galerie Alte Post, Westerland · Galerie Urs Reichlin, Zug · Art Hangar, Saanen/Gstaad · Barlachhalle K, Hamburg · Felix Jud Kunsthandel, Hamburg **2018** Galerie Ludorff, Düsseldorf (K) · Galerie Müllers, Rendsburg (K), Galerie Tobias Schrade, Ulm (K) · Galerie Urs Reichlin, Zug · Galerie Swiridoff, Schwäbisch Hall, Präsentation für das Museum Würth; Grosse Werkschau vom Schlossplatz in der U5 „Unter den Linden“ in Kooperation mit Bertelsmann und PPG U5 · Art Karlsruhe: Galerie Kornfeld, Berlin (one-artist-show) · Galerie Schrade, Karlsruhe (K) · Galerie Kornfeld, Berlin (K) · Kunsthaus Hänisch, Kappeln **2017** Kunsthaus Müllers, Rends-

burg · Galerie Schrade, Mochental (K) · Art Karlsruhe (one-artist-show, Galerie Schrade, Mochental · Galerie im Fruchtkasten, Kloster Ochsenhausen · Präsentation im Humboldtforum, Berlin · Galerie Kornfeld, Berlin · Burg Knipphausen, Wilhelmshafen · Marburger Kunstverein, Marburg · Fabrik der Künste, Hamburg, in Kooperation mit dem Kunsthaus Müllers · Präsentation für das Museum Würth, Galerie Swiridoff, Schwäbisch-Hall **2016** Kempinski Grand Hotel des Bains, St. Moritz, in Zusammenarbeit mit der Galerie Carzaniga, Basel · Präsentation des *Island*-Zyklus für das Museum Würth, Galerie Swiridoff, Schwäbisch Hall · Rudolf Stolz Museum, Sexten (K) · Stadtgalerie Westerland, Alte Post, Sylt, in Kooperation mit der Galerie Müllers (K) · Kunstmuseum Bensheim, Bensheim (K) · European School of Management and Technology, Berlin · Kurt-Tucholsky Literaturmuseum, Schloss Rheinsberg · ART Karlsruhe: Galerie Meier, Freiburg (one-artist-show) · Robert-Köpke Haus, Schieder-Schwalenberg **2015** Galerie Müllers, Rendsburg (K) · KUNST-ZÜRICH (one-man-show), Galerie Carzaniga, Basel · Galerie Tobias Schrade, Ulm · Galerie Swiridoff, Schwäbisch Hall (Präsentation für das Museum Würth) · Galerie Carzaniga, Basel (K) · Galerie Schrade, Karlsruhe (K) · Bode Project Space, Daegu (K) · Itzehoe Versicherung, Itzehoe · Box Freiraum, Berlin · Galerie Ines Schulz, Dresden · Galerie Schrade, Karlsruhe (K) **2014** Galerie Sundermann, Würzburg · Galerie Bode, Nürnberg (K) · Stadtgalerie Alte Post, Westerland/Sylt, in Kooperation mit dem Kunsthaus Müllers, Rendsburg (K) · Ostholstein-Museum, Eutin (K) · Nordsee Museum Husum, Nissenhaus (K), in Kooperation mit Kunst-Kabinett Usedom, Benz · Galerie Ludorff, Düsseldorf (K) **2013** Baumhaus, Wismar, in Kooperation mit der Galerie Meyer, Lüneburg · Coburger Kunstverein, Coburg · Galerie Schrade Schloss Mochental, Ehingen (K) · Art Cologne: Galerie Ludorff, Düsseldorf, (one-man-show) (K) · Galerie Carzaniga, Basel (K) · Kunstverein der Stadt Glauchau · Sparkassengalerie, Schweinfurt · Galerie Netuschil, Darmstadt (K) · Galerie Müllers, Rendsburg (K) · Galerie Swiridoff, Schwäbisch Hall · FAZ Atrium, Berlin **2012** Galerie Berlin · Eröffnung des Restaurants

„Santa Lucia“ in Bern mit Bildern aus Neapel und der Amalfiküste · Galerie Tobias Schrade, Ulm (K) · Genuesser Schiff, Hohwacht · „Terrasse“, Zürich (K) · Galerie Swiridoff, Schwäbisch Hall, Präsentation für das Museum Würth · Galerie Meyer, Freiburg (K) · MÜNZE, Berlin, *Berlin – Plein Air. Malerei von 1995–2012*, Eröffnung durch Kulturstatsminister Bernd Neumann **2011** Brenner's Parkhotel, Baden Baden, in Zusammenarbeit mit Galerie Ludorff, Düsseldorf · Krefelder Kunstverein, in Zusammenarbeit mit der Galerie Ludorff, Düsseldorf · Kunsthaus Müllers, Rendsburg · Galerie Meyer, Lüneburg (K) · Galerie Carzaniga, Basel (K) · Gut Altenkamp, Papenburg: *Christopher Lehmpfuhl. Malerei 1995–2011* · Galerie Sundermann, Würzburg · Galerie Ludorff, *Neue Wege 2010* Galerie Herold, Hamburg (K) · Sparkassenstiftung Schleswig-Holstein, Kiel (K) · Kunstverein Osterholz e. V. · Galerie Schrade, Karlsruhe (K) · Alte Münze, Berlin (K) · Kunst-Kabinett Usedom, Benz · Galerie Schrade Schloss Mochental, Ehingen (K) · Galerie Swiridoff, Schwäbisch Hall, Präsentation für Museum Würth **2009** Galerie Swiridoff, Schwäbisch Hall, Präsentation für das Museum Würth · Galerie Bode, Nürnberg (K) · Galerie Carzaniga, Basel (K) · Nordsee Museum Husum, Nissenhaus (K) · Galerie Meyer, Lüneburg (K) · Galerie Berlin (K) · Kunsthaus Müllers, Rendsburg **2008** Galerie Sundermann, Würzburg · Galerie im Woferlhof, Bad Kötzing · Galerie Ludorff, Düsseldorf (K) · Galerie Netuschil, Darmstadt · Galerie Meier, Freiburg (K) · Galerie Swiridoff, Schwäbisch Hall, Präsentation für das Museum Würth **2007** Art Karlsruhe: Galerie Berlin (one-man-show) · Galerie Sundermann, Würzburg · Ernst-Ludwig-Kirchner Kunstverein, Fehmarn · Residenz, München, anlässlich der Verleihung des Kunststipendiums der Bayerischen Akademie der Schönen Künste · Galerie Swiridoff, Schwäbisch Hall, Präsentation für das Museum Würth · Galerie Schrade Schloss Mochental, Ehingen (K) · Ray Hughes Gallery, Sydney (K) · Kunst-Kabinett Usedom, Benz (K) **2006** Galerie Berlin (K) · Galerie Schrade & Blashofer, Karlsruhe (K) · Galerie Ludorff, Düsseldorf (K) · Kunst-Kabinett Usedom, Benz · Museum Fähre, Bad Saulgau · Galerie

Meyer, Lüneburg 2005 Galerie Lange, Berlin · Kunstverein Hohenaschau · Galerie Netuschil, Darmstadt · Galerie Tobias Schrade, Ulm · Galerie Klaus Lea, München, mit Harry Meyer · Galerie Sundermann, Würzburg · Mecklenburgische Versicherungsgruppe in Hannover und der Remise von Schloss Mirow (Müritz), jeweils zusammen mit dem Kunst-Kabinett Usedom, Benz, Buchpräsentation: *Meerlandschaft. Mecklenburg-Vorpommern* · Galerie Schottelius European Fine Arts, San Francisco · Galerie Meier, Freiburg · Galerie Oberländer, Augsburg 2004 Art Karlsruhe: Kunst-Kabinett Usedom, Benz, (one-artist-show) mit Buchpräsentation: *Indisches Tagebuch* · Art Gallery, NORD/LB Norddeutsche Landesbank, Hannover, Buchpräsentation: *Meerlandschaft. Ostfriesland* mit dem Kunst-Kabinett Usedom, Benz · Kunstverein Rotenburg/Wümme · Galerie der NORD/LB, Braunschweig · Galerie Hoopmann, Amsterdam · Galerie Schottelius, European Fine Arts, San Francisco · Galerie Schrade, Karlsruhe · Galerie Ludwig Lange, Berlin · Kulturzent-

rum Ponta del Gada, Azoren · Galerie Jas, Utrecht 2003 Galerie Ludwig Lange, Berlin, Buchpräsentation: *Christopher Lehmpfuhl in China* · Städtische Galerie, Wangen · Galerie Schrade Schloss Mochental, Ehingen · Galerie Meyer, Lüneburg 2002 Galerie Ludwig Lange, Berlin · Galerie Baumgarte, Bielefeld · Galerie Schloss Neuhaus, Salzburg · Galerie Netuschil, Darmstadt · Kunst-Kabinett Usedom, Benz, Buchpräsentation: *Meerlandschaft. Fehmarn, Rügen, Usedom* in der Galerie am Wasserturm, Berlin · Galerie von Braunbehrens, München, Buchpräsentation: *Augenblicke auf der Art Cologne* 2001 Galerie Meyer, Lüneburg · Galerie Ludwig Lange, Berlin 2000 Galerie Sebastian Drum, Schleswig · Galerie Schrade Schloss Mochental, Ehingen 1999 Kunst-Kabinett Usedom, Benz · Galerie Netuschil, Darmstadt · Galerie Meyer, Lüneburg 1998 Galerie Ludwig Lange, Berlin · Galerie im Torhaus, Gut Panker · GASAG, Berlin (Kunstpreis) (K) 1996 Galerie am See, Potsdam · Kunst-Kabinett Usedom, Heringsdorf.



Gruppenausstellungen (Auswahl)

2024 Produzentengalerie Burkstadt · Galerie Noah, Augsburg 2023 Galerie Meier, Freiburg · Robbe & Berking, Flensburg · Galerie Mutter Fourage, Berlin · Galerie im Fruchtkasten, Kloster Ochsenhausen 2022 Deutsche Botschaft, Bern · Galerie Kornfeld, Berlin · Villa Wessel, Iserlohn · Galerie Mutter Fourage, Berlin · Robbe & Berking Museum, Flensburg · Hans Erni Museum, Luzern · König Galerie, Berlin · Galerie AC Noffke, Ratzeburg · Kunsthaus Müllers, Rendsburg · Galerie Noah, Augsburg 2021 Art Cologne: Galerie Ludorff, Düsseldorf · WOPArt Lugano: Galerie Carzaniga, Basel · Ze Tux Gallery Tirol · Galerie AC Noffke, Ratzeburg · Art Basel: Galerie Carzaniga, Basel · König Galerie, Berlin · Paper Positions, Berlin · Galerie Schrade Schloß Mochental, Ehingen · Galerie im Elysee, Hamburg · Kunstraum Akademie Weingarten · Galerie Schrade, Karlsruhe / Mochental 2020 Ostholstein Museum, Eutin · Galerie Anita Beckers, Frankfurt · Orangerieschloss, Potsdam · Galerie Tobias Schrade, Ulm · Fabrik der Künste, Hamburg · Kunsthalle Emden · König Galerie, Berlin · ART Karlsruhe: Galerie Ludorff, Düsseldorf · Galerie Schrade, Karlsruhe / Mochental 2019 Galerie im Woferlhof, Bad Kötzing · Galerie AC Noffke, Ratzeburg · Galerie im Woferlhof, Bad Kötzing-Wetzell · Art Karlsruhe, Galerie Kornfeld, Berlin, Galerie Ludorff, Düsseldorf, Galerie Schrade, Mochental · Art Cologne, Galerie Ludorff, Düsseldorf · NordArt, Galerie Müllers, Rendsburg · Art Bodensee, Galerie Tobias Schrade, Ulm · Art Basel, Galerie Carzaniga, Basel. 2018 Galerie Rother Winter, Wiesbaden (in Kooperation mit der Galerie Netuschil) · Kunstmix Kopenhagen · Sammlung Hurrle, Durbach · Art Cologne, Galerie Ludorff, Düsseldorf · Art Basel, Galerie Carzaniga, Basel · Art Bodensee, Galerie Tobias Schrade, Ulm · Verleihung des Baumkunspreises 2018, Schloss Gottorf, Schleswig 2017 Galerie Ludorff, Düsseldorf · Galerie AC Noffke, Rendsburg · Kunsthalle Würth, Schwäbisch Hall · Galerie Meier, Freiburg · Art Basel: Galerie Carzaniga, Basel · Galerie Urs Reichlin, Zug · ART Karlsruhe:

Galerie Ludorff, Düsseldorf · Galerie Kornfeld, Berlin 2016 Kunsthalle Würth, Schwäbisch Hall · KIAF, Seoul: Galerie Bode, Nürnberg · Artfair Köln, Galerie Schrade, Mochental/Karlsruhe · Kunst Zürich, Galerie Carzaniga, Basel · Affordable Artfair, Hamburg · Kunsthaus Müllers, Rendsburg · Kunstverein Gütersloh e.V. · Cologne Fine Arts, Galerie Ludorff, Düsseldorf · ART BASEL, Galerie Carzaniga, Basel · Busan Artfair: Südkorea: Galerie Bode, Nürnberg · Schloss Gottorf, Schleswig · Kulturforum Würth, Chur · ART Karlsruhe: Galerie Ludorff, Düsseldorf, Galerie Schrade, Karlsruhe/Mochental · ART Cologne: Galerie Ludorff, Düsseldorf · Galerie Netuschil, Darmstadt 2015 ART Elysée mit der Galerie Lebon, Paris · Daegu Artfair, Galerie Bode, Nürnberg · BUSAN Artfair, Galerie Bode, Nürnberg · KIAF, Seoul: Galerie Bode, Nürnberg · Galerie Lebon, Paris · Galerie Ludorff, Düsseldorf · Galerie im Woferlhof, Kötzing-Wetzell · ARTFAIR Köln: Galerie Schrade, Mochental/Karlsruhe · Streiffler Haus, Landau/Pfalz · Galerie Müllers, Rendsburg · Grand Hotel Seeschlösschen, Timmendorfer Strand · Art Cologne, Köln: Galerie Ludorff, Düsseldorf · Art Karlsruhe: Galerie Ludorff, Düsseldorf, Galerie Schrade, Mochental/Karlsruhe · Galerie Müllers, Rendsburg 2014 Stadtmuseum Langenfeld · Kiaf, Seoul, Galerie Bode, Nürnberg · Art Karlsruhe: Galerie Ludorff, Düsseldorf, Galerie Schrade, Karlsruhe · Art Cologne: Galerie Ludorff, Düsseldorf, Galerie Schrade, Karlsruhe, Galerie Meier, Freiburg (K) 2013 Art Karlsruhe: Galerie Ludorff, Düsseldorf, Galerie Schrade, Mochental/Karlsruhe, Galerie Meier, Freiburg · Genueser Schiff, Hohwacht (K) · Kunsthaus Müllers, Rendsburg (K), Schloss Gottorf, Schleswig (K) · Archäologisches Museum, Schleswig · Galerie Klaus Lea, München · DeaguArtfair, Korea: Galerie Bode, Nürnberg · Kiaf, Seoul: Galerie Bode, Nürnberg · Kunst Zürich: Galerie Carzaniga, Basel · Krefelder Kunstverein · Art.Fair, Köln: Galerie Schrade, Mochental 2012 Art Karlsruhe: Galerie Ludorff, Düsseldorf, Galerie Schrade, Mochental/Karlsruhe · Art Cologne: Galerie Ludorff, Düsseldorf · Kiaf, Seoul: Galerie Bode, Nürnberg · Daegu Artfair, Korea: Galerie Bode, Nürnberg · Kunst Zürich: Galerie Carzaniga, Basel · Galerie Tobias Schrade, Ulm:

Gestrandet – Bilder vom Meer · Art.Fair, Köln: Galerie Schrade, Mochental 2011 Art Karlsruhe: Galerie Ludorff, Düsseldorf, Galerie Schrade, Mochental/Karlsruhe, Galerie Berlin · Berliner Rathaus, Berlin: *Berliner Stadtimpressionen heute in der Bildenden Kunst* · Kunstverein Hohenaschau, mit Menno Fahl und Kathrin Rank · Art Cologne: Galerie Ludorff · Georg Kolbe Museum, Berlin, im Rahmen des Gallery Weekends *Hot Spot Berlin* · Galerie Bode, Seoul, Korea · Museum Würth, Künzelsau: *Aller Zauber liegt im Bild* · Galerie Chungdan, Korea 2010 Art Karlsruhe: Galerie Schrade, Mochental/Karlsruhe, Galerie Berlin, Galerie Ludorff, Düsseldorf · Kunstverein Augsburg (K) · Art Cologne: Galerie Ludorff, Düsseldorf · Galerie Netuschil, Darmstadt · Kunsthaus Müllers, Rendsburg · Daegu Artfair Korea: Galerie Bode, Nürnberg · Kunst Zürich: Galerie Carzaniga, Basel · Art.Fair, Köln: Galerie Schrade, Mochental/Karlsruhe · Kunsthaus Hänisch, Kappeln · Peter Behrens-Bau, Frankfurt-Höchst 2009 Art Karlsruhe: Galerie Berlin, Galerie Ludorff, Düsseldorf, Galerie Schrade Schloss Mochental, Ehingen, Galerie Meier, Freiburg · Art Cologne: Galerie Ludorff, Düsseldorf · Galerie Herold, Hamburg · Internationales Maritimes Museum, Hamburg · MiArt, Milano: Galerie Carzaniga, Basel · Galerie im Woferlhof, Bad Kötzing · Schloss Achberg, Ravensburg (K) · DuC Wuhan, China mit der Galerie Bode, Nürnberg (K) · Galerie Schrade Schloss Mochental, Ehingen 2008 Art Karlsruhe: Galerie Berlin, Galerie Ludorff, Düsseldorf, Galerie Schrade Schloss Mochental, Ehingen · Art Cologne: Galerie Ludorff,

Düsseldorf · Kunst und Antiquitätenmesse München: Galerie Ludorff, Düsseldorf · Galerie Tobias Schrade, Ulm · Galerie Bode, Nürnberg · KIAF, Seoul: Galerie Berlin, Galerie Carzaniga, Basel (K) · Galerie Carzaniga, Basel zu Gast im Principe Leopoldo, Lugano · Galerie im Elysee, Hamburg, mit den Norddeutschen Realisten (K) 2007 Art Karlsruhe: Galerie Ludorff, Düsseldorf, Galerie Schrade Schloss Mochental, Ehingen · Art Cologne: Galerie Ludorff, Düsseldorf 2006 Galerie Berlin · Galerie Schrade & Blashofer, Karlsruhe · Galerie Ludorff, Düsseldorf · Kunst-Kabinett Usedom, Benz · Museum Fähre, Bad Saulgau · Galerie Meyer, Lüneburg 2004 Altonaer Museum, Hamburg, mit den Norddeutschen Realisten 2003 Galerie Rose, Hamburg · Grenzlandausstellung, Apenrade, Dänemark · Galerie Netuschil, Darmstadt · Galerie Lange, Berlin 2002 Art Dresden Art Frankfurt · Art Cologne 2001 Große Kunstausstellung, Haus der Kunst, München (jährliche Beteiligung) · Galerie Schrade Schloss Mochental, Ehingen · Galerie Schloss Neuhaus, Salzburg, Kunstpreis: *Salzburg in neuen Ansichten* · Galerie Baumgarte, Bielefeld 2000 Galerie Ludwig Lange, Berlin · Galerie Schrade Schloss Mochental, Verleihung des Franz-Joseph-Spiegler-Preises 1999 Galerie Ludwig Lange, Berlin · Galerie Schrade Schloss Mochental, Ehingen · Galerie Netuschil, Darmstadt 1997 Galerie Meyer, Lüneburg · Galerie Ludwig Lange, Berlin · Artarmon Gallery, Sydney

(K) = mit Ausstellungs-Katalog

Publikationen

2024 Galerie Alte Schule, Ahrenshoop, 44 Seiten **2023** Galerie Urs Reichlin, Zug, 45 Seiten · Galerie Ludorff, Rainer M. Ludorff, Manuel Ludorff, Düsseldorf, 87 Seiten · *Landschaften zwischen Ostsee und Alpen*, Postkarten, Felix Jud Verlag · „*Christopher Lehmpfuhr auf Rügen*“, Galerie Müllers, Rendsburg **2022** *Christopher Lehmpfuhr Malreise nach Föhr*, Galerie Müllers, Rendsburg, 28 Seiten · *Lichter einer Großstadt*, Galerie Urs Reichlin, Zug, 40 Seiten *Heimatmomente*, Sparkasse Koblenz, Koblenz, 28 Seiten *Dialog, Christopher Lehmpfuhr im Dialog mit den großen Meistern der Kunst*, 2022, 48 Seiten *Christopher Lehmpfuhr neue Aquarelle*, Galerie Schrade, Karlsruhe, 2022, 60 Seiten **2021** *Vallocaia*, 192 Seiten *Berliner Freiluft*, KW-Development GmbH, 2021, 43 Seiten *Schlossplatz im Wandel* Prestel Verlag, München. 160 Seiten · *Farbrausch*, Imhof Verlag, Petersberg, 2021, 236 Seiten · Christopher Lehmpfuhr *Land in Sicht* Galerie Reichlin, Zug, 48 Seiten · Christopher Lehmpfuhr *Stadt-Landschaften* Basel, Zürich, Berlin, Galerie Carzaniga, Basel, 72 Seiten · Christopher Lehmpfuhr *IM LICHT*, Galerie Ludorff, Düsseldorf, 64 Seiten · *Meerumschlungen* Christopher Lehmpfuhr in Schleswig Holstein, 64 Seiten. *Urbane Perspektiven*, 40 Seiten, Verlag Felix Jud, Hamburg **2020** *Neue Heimat*, 140 Seiten · *Zu Gast im Orangerieschloss, Potsdam*, 60 Seiten · Galerie Kornfeld, Berlin · *Still-lebendige Stadt-Landschaften*, Galerie Urs Reichlin, Zug, 56 Seiten · *Licht/Blicke*, Galerie Kornfeld, Berlin, 24 Seiten · *Wolkenspiel*, Galerie Ludorff, 44 Seiten · „*Am Wasser – Christopher Lehmpfuhr und Clemens Heinl*“, Galerie Müllers, Rendsburg, 80 Seiten **2019** „*Malreise nach Sylt*“, Galerie Müllers, Rendsburg · *Von der Stadt in die Berge*, Galerie Carzaniga, Basel, 64 Seiten · *Zwischen Pathos und Pastos – Christopher Lehmpfuhr in der Sammlung Würth*, Swiridoff-Verlag, 116 Seiten **2018** *Christopher Lehmpfuhr, Malreise nach Irland*, Galerie Müllers, Rendsburg, 56 Seiten · *Christopher Lehmpfuhr, Aquarelle/Watercolors*, Galerie Tobias Schrade, Ulm, 72 Seiten · *Vor Ort. Neue Bilder*, Galerie

Ludorff, Düsseldorf 2018, 80 Seiten *Christopher Lehmpfuhr Georgien*, Galerie Kornfeld / Wienand Verlag, 88 Seiten · *Christopher Lehmpfuhr Herbstklänge*, Galerie Schrade, Karlsruhe, 56 Seiten **2017** *Das Licht des Nordens*, Galerie Müllers, Rendsburg 2017, 72 Seiten **2016** *Christopher Lehmpfuhr Schwabenritt*, Galerie Schrade, Mochental, 56 Seiten · *Christopher Lehmpfuhr Plein-Air-Malerei in den Dolomiten*, Hirmerverlag, 120 Seiten, Deutsch/Italienisch · NZZ Edition Nr 1, Neue Zürcher Zeitung, 20 Seiten · *Sylt im Licht*, Galerie Müllers, Rendsburg, 40 Seiten · *Die Farben des Schnees*, Kunstmuseum Bensheim, 44 Seiten **2015** *Christopher Lehmpfuhr, Bornholm*, Galerie Müllers, Rendsburg, 36 Seiten · *Die Norddeutschen Realisten am Timmendorfer Strand 2015*, hg. von Christopher Lehmpfuhr, Berlin 2015, 48 Seiten · *Christopher Lehmpfuhr Plein Air*, Herausgeber Galerie Bode, Nürnberg, 21 Seiten · *Christopher Lehmpfuhr: Lugano, Engadin, Zürich*“, Galerie Carzaniga, Basel, 56 Seiten · *Karlsruher Parklandschaften*, Galerie Schrade, Karlsruhe, 60 Seiten **2014** *Raps-Landschaften. Hans-Joachim Billib und Christopher Lehmpfuhr*, Galerie Meier, Freiburg, 40 Seiten · *Nordseelandschaften. Helgoland – Seebüll Noldegarten – Hallig Hooge*, hg. von Christopher Lehmpfuhr, Erika Maxim-Lehmpfuhr, Hannelore Stamm und Hannes Albers, Kunst-Kabinett Usedom, Benz, 112 Seiten · *Italien*, hg. von Rainer M. Ludorff und Manuel Ludorff, Galerie Ludorff, Düsseldorf, 112 Seiten · *Meer. Berge. Plein Air Malerei*, hg. von Erika Maxim-Lehmpfuhr und Christopher Lehmpfuhr, Berlin, 136 Seiten · *Plein Air Malerei 2009–2014*, hg. von Klaus D. Bode, Bode Galerie & Edition, Nürnberg, 48 Seiten · *Sturm über Sylt*, Galerie Müllers, Rendsburg, 40 Seiten **2013** *Zwischen den Meeren*, Galerie Müllers, Rendsburg, 48 Seiten · *Von Speyer bis zum Bodensee*, Galerie Schrade, Schloss Mochental, 64 Seiten · *Christopher Lehmpfuhr*, Galerie Carzaniga, Basel, 56 Seiten · *Vier Jahreszeiten*, Galerie Netuschil, Darmstadt, 56 Seiten · *Das kleine Format*, hg. von Rainer M. Ludorff und Manuel Ludorff, Galerie Ludorff, Düsseldorf, 52 Seiten **2012**

Die Norddeutschen Realisten. Symposium 2012 in Hohwacht am Genueser Schiff, hg. von Christopher Lehmpfuhr, Berlin, 92 Seiten · *Schau – ins – Land. Neue Schwarzwaldbilder*, Galerie Meier, Freiburg, 40 Seiten · *Neues aus Berlin*, Galerie Tobias Schrade, Ulm, 10 Seiten · *Christopher Lehmpfuhr im terasse*, Bindella Galleria, Zürich, 28 Seiten **2011** *Berlin Plein Air. Malerei 1995–2010*, hg. von Erika Maxim-Lehmpfuhr, Berlin, 456 Seiten · *Bilder aus der Schweiz*, Galerie Carzaniga, Basel, 48 Seiten · *Christopher Lehmpfuhr*, Galerie Meyer, Lüneburg, 48 Seiten · *Neue Wege*, Galerie Ludorff, Düsseldorf, 72 Seiten **2010** *Die neue Mitte. Zyklus vom Rückbau des Palastes der Republik*, hg. von Christopher Lehmpfuhr, Berlin, 56 Seiten · *Australien und Oberschwaben*, Galerie Schrade, Schloss Mochental, 20 Seiten **2009** *Hamburg! Hamburg – Bilder einer Stadt*, Galerie Herold, Hamburg/Kampen, 36 Seiten · *Blühende Landschaften*, Galerie Berlin, Berlin, 48 Seiten · *Christopher Lehmpfuhr auf Amrum*, Galerie Meyer, Lüneburg, 32 Seiten · *Zwischen Skagen und Hamburg*, hg. von Christopher Lehmpfuhr, Erika Maxim-Lehmpfuhr, Hannelore Stamm und Hannes Albers, Kunst-Kabinett Usedom, Benz, 52 Seiten · *Nürnberg*, Bode Galerie & Edition, Nürnberg, 28 Seiten · *Christopher Lehmpfuhr*, Galerie Carzaniga, Basel, 32 Seiten **2008** *Schneebilder*, Galerie Meier, Freiburg, 64 Seiten · *Das Licht in der Landschaft*, Galerie Ludorff, Düsseldorf, 96 Seiten · *Australien. The Red Path*, hg. von Christopher Lehmpfuhr, Berlin, 48 Seiten **2007** *Die Alb*, hg. von Christopher Lehmpfuhr, Harry Meyer

und Galerie Schrade, Schloss Mochental, Galerie Ewald Karl Schrade, Karlsruhe/Mochental, 56 Seiten · *Am Meer*, Kunst-Kabinett Usedom, Benz, 48 Seiten · *Weihnachtsbriefe 1997–2006*, hg. von Erika Maxim-Lehmpfuhr, Berlin, 120 Seiten **2006** *Stationen*, Galerie Ludorff, Düsseldorf, 72 Seiten · *Stadt-Landschaften. Malerei*, Galerie Berlin, Berlin, 48 Seiten · *Badische und oberschwäbische Landschaften*, hg. von Christopher Lehmpfuhr und Galerie Schloss Mochental, Galerie Schrade & Blashofer, Karlsruhe, 48 Seiten **2005** *Meerlandschaft. Mecklenburg-Vorpommern*, hg. von Christopher Lehmpfuhr, Hannelore Stamm und Hannes Albers, Kunst-Kabinett Usedom, Benz, 60 Seiten · *Berlin-Gemälde von Christopher Lehmpfuhr*, Galerie Lange, Berlin, 46 Seiten **2004** *Christopher Lehmpfuhr. Meerlandschaft. Ostfriesland*, hg. von Christopher Lehmpfuhr, Hannelore Stamm und Hannes Albers, Kunst-Kabinett Usedom, Benz, 64 Seiten · *Indisches Tagebuch*, hg. von Christopher Lehmpfuhr, Berlin, 48 Seiten **2003** *Christopher Lehmpfuhr in China*, hg. von Christopher Lehmpfuhr, Galerie Ludwig Lange, Berlin, 32 Seiten · *Meerlandschaft. Fehmarn – Rügen – Usedom*, hg. von Christopher Lehmpfuhr, Edition Kunst-Kabinett Usedom, Benz, 48 Seiten **2002** *Augenblicke. Bilder von 1999–2002*, hg. von Axel Zimmermann, Galerie von Braunbehrens, München, 80 Seiten **1998** *Bilder 1996–1998*, hg. von Klaus Fußmann, Berlin, 14 Seiten **1998** *Christopher Lehmpfuhr*, GASAG Kunstpreis, Hochschule der Künste, Berlin, 28 Seiten.

Der Katalog erscheint anlässlich der Ausstellung
„Christopher Lehmppfuhl in Ahrenshoop“

Ausstellung vom 20.9. – 3.11.2024
in der Galerie Alte Schule Ahrenshoop.

Galerie Alte Schule Ahrenshoop
Ahrenshooper Kunstauktionen GmbH
Dorfstraße 16
18347 Ostseebad Ahrenshoop

© DAEKVM ART Edition, Christopher Lehmppfuhl

ISBN Nr: 978-3-9826515-0-7

Schutzumschlag:
Ahrenshoop-Panorama, 2024, Öl auf Leinwand
80 x 200 cm

Foto Seite 39: Uwe Walter

Redaktion:
Erika Maxim-Lehmppfuhl & Christopher Lehmppfuhl

Text: Robert Dämmig
Repro: Uwe Walter
Gestaltung: Michael de Maizière

Gesamtherstellung: Druckhaus Sportflieger

Auflage: 500