

Christopher Lehmpfuhl



Christopher Lehmpfuhl **WASSER**
im Licht der
Jahreszeiten

Galerie Müllers, Rendsburg

Christopher Lehmpfuhl: Wasser im Licht der Jahreszeiten

Wenn Christopher Lehmpfuhl sich auf den Weg macht, um draußen zu malen, dann geht es häufig um Spektakuläres, also sehr beeindruckende Stadtansichten im meist großen Format, weite, prächtig angelegte Meeresbilder oder den Geist der Berge. Kraftvoll, schnell und intensiv führt er seine farbgefüllten Hände über den Malgrund, häufig das entstehende Werk noch mit einer Hand sichernd, schaut er oft an der werdenden Bildfläche vorbei auf das zu malende Sujet, beugt sich häufig zurück, um mit halb geschlossenen Augen die Bildkomposition zu überprüfen, danach taucht die Führhand wieder in die Farbeimer, mischt auf einer Palette und fährt wie gehabt fort.

Für diesen Künstler ist die ihn umgebende sichtbare Welt eigentlich urschöne, magische Schöpfung, nicht irgendwie Natur, sondern beseelt und auratisch ist das, was er im Sichtbaren und Fühlbaren erlebt. Deshalb liebt er das Hochgebirge, das Meer in seiner stürmischen Form, weil sich in der Landschaft dann jenes grenzgängerische Ereignis erfahren läßt, welches er saftig und kraftvoll auf Papier oder Leinwand übertragen kann. Dabei stellt die Abbildung oder Transmittierung von Wasser, jenem Kernelement unseres hiesigen Seins, eine besondere Herausforderung dar.

Wasser ist das einzige Element in der chemischen Ordnung, welches vier Aggregatzustände aufweist, es ist überall der Träger und Hervorbringer des Lebens und hat daraus folgend tiefe religiöse und existenzielle Relevanz für die Menschheit. Der Mythos Wasser, der weit komplexer und relevanter erscheint als alle anderen Elemente, birgt bis heute Wunder und enthält die mächtigste Ambivalenz, die wir uns begreiflich machen können, zwischen Hervorbringung und Vernichtung, Geburt und Tod.

Die Abbildung von Wasser ist indes ein faszinierender Scheidepunkt zwischen echter Wahrnehmung und gedachter Inszenierung, denn das Wasser funktioniert in seiner Erscheinung nicht ohne Licht, so daß die bildliche Erläuterung von Wasser immer vom Geschwister Licht abhängig scheint. Überhaupt stellt sich die Frage, warum Licht nicht als Urelement dem Feuer vorangestellt ist, besteht doch Licht letztlich aus Feuer. Die optische Erläuterung von Wasser ist eine wunderbare Geschichte der Vermählung zweier Geschwister, die uns im Leben fortlaufend beeinflussen. Wenn auf einen mächtigen und strömenden Regen nach dessen Abzug das Licht der Sonne durch die Wolken

bricht, dann ändert sich unsere atmosphärische Empfindung nachhaltig, der Regenbogen läßt uns freudig fühlen, was der Himmel uns für Licht schenkt und der Garten, der Wald, das Land wirken frisch und neu.

Da wir in unserer zeitgenössischen Medienwelt eine klischeehafte Beschreibung etwa von Wetter kultivieren, ist unser Verhältnis zu Wasser ein irritiertes. Regen gilt als schlechtes Wetter, Regen wird im Deutschen als Niederschlag bezeichnet, das ist im Boxsport das Ende der Veranstaltung. Sonne wird als heiter beschrieben, dabei gibt es zugleich kein heiteres Geschrei auf der Welt als das von Kindern, die nackt im strömenden Regen tanzen oder Menschen, die bei starkem Regen baden. Wasser und Licht, diese Schwestern oder Brüder kommen aus einer stimulierenden Familie.

Jedes Bild, welches Christopher Lehmpfuhl in dieser Geschwisterliebe ausführt, erzeugt eine andere Situation unserer Seinsempfindung. In den Vereinigten Staaten gilt es als Kult, mit dem Strassenkreuzer nachts vor die sich im Wasser spiegelnde Skyline der Großstadt zu fahren, um die Lichter der Stadt auf dem Wasser als Reflexion der menschlichen Hybris zu genießen. Wasser ist also ein Spiegel und es ist zugleich kein Spiegel, sondern urmächtig dunkel, wenn das Licht fehlt. Dann wird das Wasser zum schluckenden Ungemach. Christopher Lehmpfuhl hat das alles gemalt und die Macht des Lichtes und des Wassers wild und lebendig manifestiert.

Der komplizierte Titel dieser Bilderreihe, die Christopher Lehmpfuhl nun präsentiert, sucht aber nicht zuvorderst das Spektakuläre. Der unstete und rastlose Künstler, dessen Produktivität ein echtes Alleinstellungsmerkmal beschreibt, gibt sich in diesen, teils sehr „stillen“ und privaten Werken sehr zurückhaltend. Dabei paßt er die Definition des Sujets der jeweiligen Stimmung an, weil er seine Werke in den dritten Kontext situiert, nämlich in die Jahreszeiten.

Wir kennen, in unseren Breiten, vier Jahreszeiten. Ein wenig konnte man meinen, daß Lehmpfuhl sich an große Vorbilder, etwa aus der Musik, heranmacht und die dort verzaubernde Verklärung der Jahreszeiten adaptieren könnte. Mitnichten, Christopher Lehmpfuhl geht einen privaten und schlichten, fast meditativen Weg ohne Pomp. Er sucht und findet die sich jeweils eigen entfaltenden Lichtwirkungen, der Entmaterialisierung der Landschaften durch Nebel und Schnee, die Kontrastierung der Formen im Winter, die Ekstatisierung der Farben im Frühling und im Sommer, wenn das Wasser, dank seiner Umgebung verwoben koloristisch erscheint.

Die Schlichtheit und Klarheit befreit den Künstler nicht von echten Freuden, der regennassen Strasse und jener großen Pfütze im Wald. Die Unverdretheit, die fast spröde oder „trockene“ Verve, mit der er eine bepfützte Straße im Nichts malt, erzeugt eine Lust auf das Dargestellte, das bekannte Bild wirkt nicht nur bekannt, es wird bedeutend.

Das Werk: „Wintertag an der Krümmen Lanke“ enthält eine weiterführende Note in Lehmpfuhs Werk. Seitdem ich das Bild kenne, geht es mir nicht mehr aus dem Kopf. Surreale Anklänge verwandeln die dargestellte Szene dann doch in eine Feier der Pracht und der Lust am Schauen. Ein Mann steht am Ufer des winterlichen Sees. Rechts im Bild baut sich der mächtig mit Schnee beladene Baum auf. Die Vegetation ist noch grün, es muß ein früher Wintertag sein. Das eher bleischwere Wasser vereinigt sich mit einem geschlossenen Himmel. Dennoch ist es nicht dunkel, da ein sehr weißes Winterlicht von rechts in das Bild hineintritt und es lebendig komponiert. Ob gewollt oder nicht, dennoch greift Lehmpfuhl hier in die Philosophie und liefert zugleich eine schöne Adaption zum „Mönch am Meer“ von Caspar David Friedrich.

Um sich lösen zu können, hat sich Christopher Lehmpfuhl in sein Refugium in Brandenburg zurückgezogen und hat sich von dort aus mit großer Gelassenheit dem Thema gewidmet. Seine Bildwerke erreichen teils einen hohen Abstraktionsgrad und eine Reife, die es ihm ermöglicht, nicht unter Druck zu malen. Die Werke lesen sich wie ein Tagebuch, von kurzen Notationen im herbstlichen Wald bis hin zu vieldeutigen Portraits unserer Welt in hintergründig gebauten Darstellungen. Einkehr und Klarheit sind die Grundkomponenten dieser bildnerischen Reise in das Wasser, in das Licht, in die Jahreszeiten.

Gleichzeitig liefert uns der Künstler ein Postulat: Die Notwendigkeit einer Rückkehr zu elementarer Empfindung. Er antwortet auf diese Zeit mit einer Besinnung auf das Wesentliche, ohne welches unsere Existenz in die Irre läuft. Es ist die Wucht und die Direktheit, mit der uns Werke von Christopher Lehmpfuhl treffen, wenn wir ihn lesen können: Dann sehen wir.

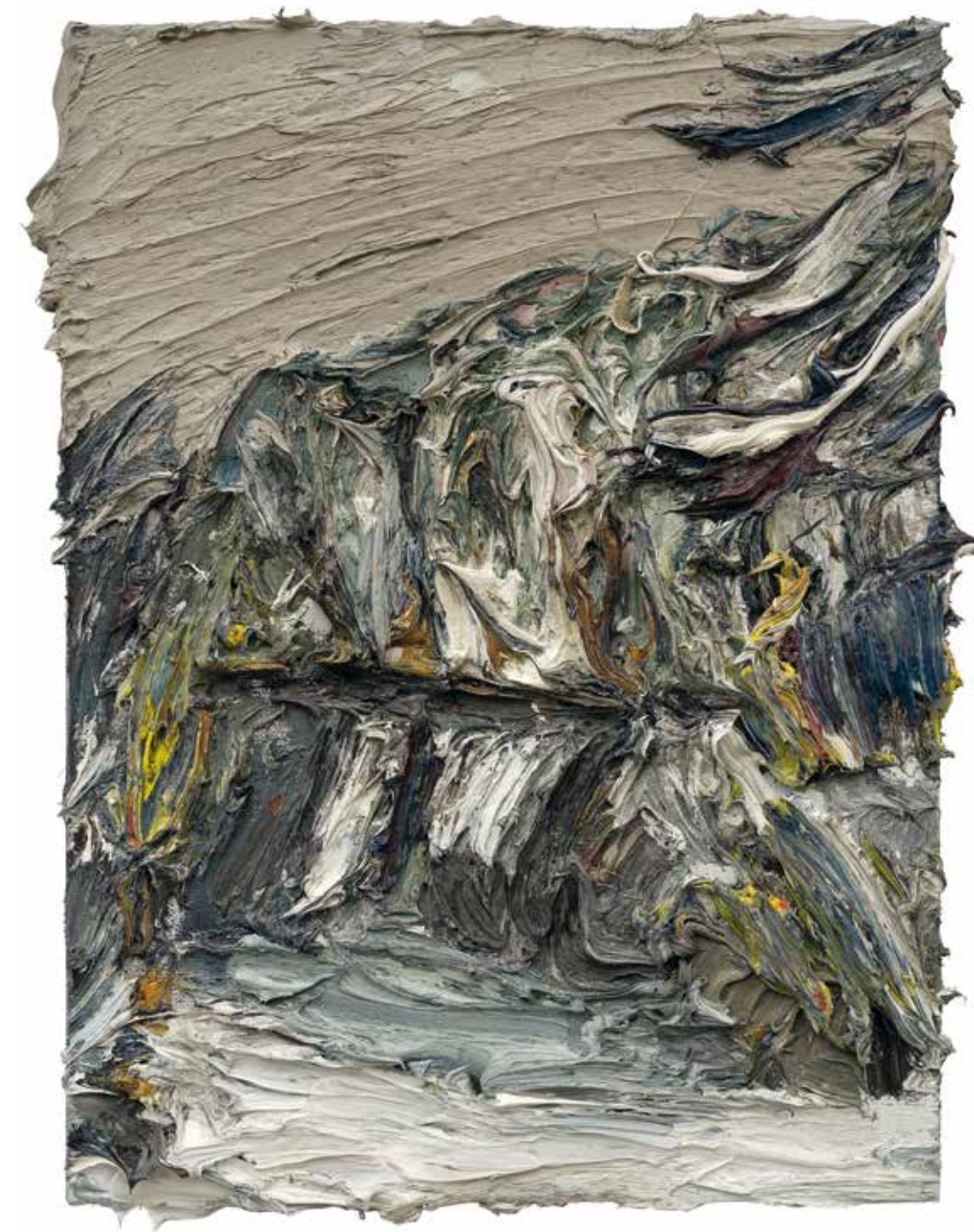
Augustin Martin Noffke



Ruhige See, Fehmarn · 2007 · Öl auf Leinwand · 180 x 240 cm



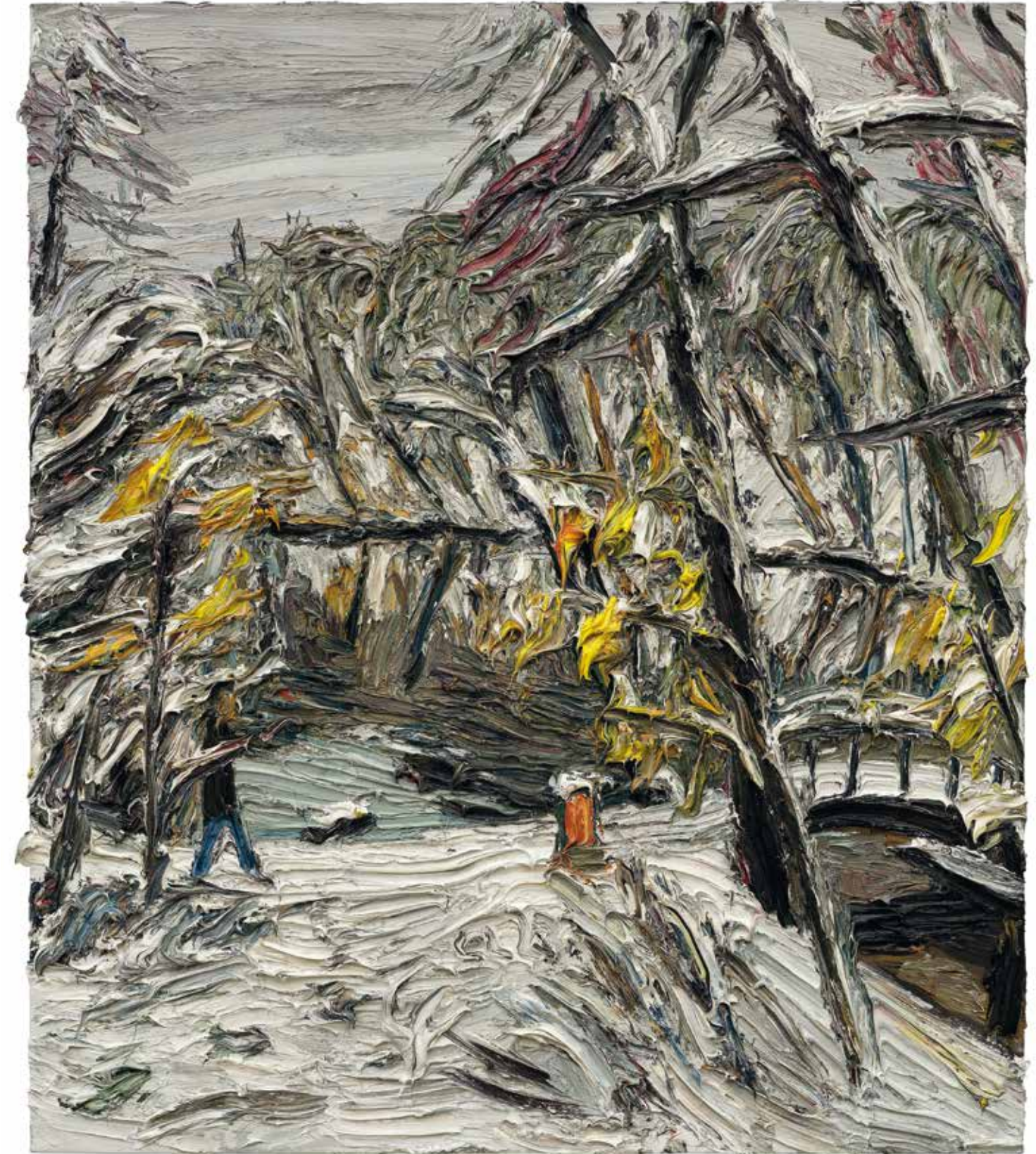
Winterliches Geländer · 2023 · Öl auf Leinwand · 40 x 30 cm

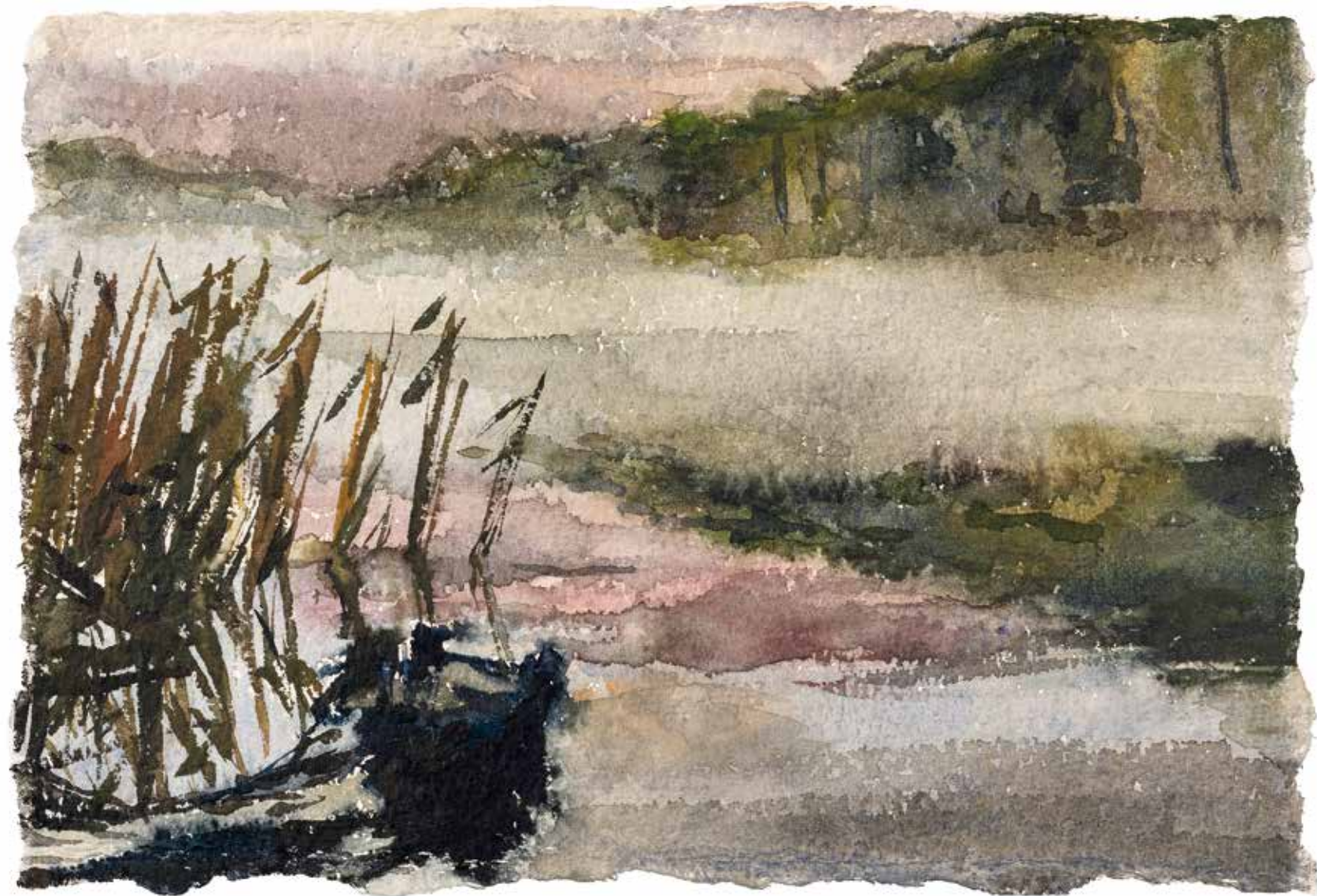


Winterspiegelung an der Krümmen Lanke · 2023 · Öl auf Leinwand · 40 x 30 cm



Wintertag an der Havel · 2023 · Aquarell auf Bütten · 17 x 27 cm | Wintertag an der Krumpfen Lanke · 2023 · Öl auf Leinwand · 140 x 120 cm





Nebelbank an der Krumpfen Lanke · 2023 · Aquarell auf Bütten · 17 x 27 cm



Abendrot
2024
Aquarell auf Bütten
27 x 17 cm



Große Pfütze
2023
Aquarell auf Bütten
27 x 17 cm



Regennasse Straße,
Hümmerich
2024
Aquarell auf Bütten
30 x 20 cm



Sturm und Wellen · 2024 · Öl auf Leinwand · 40 x 30 cm



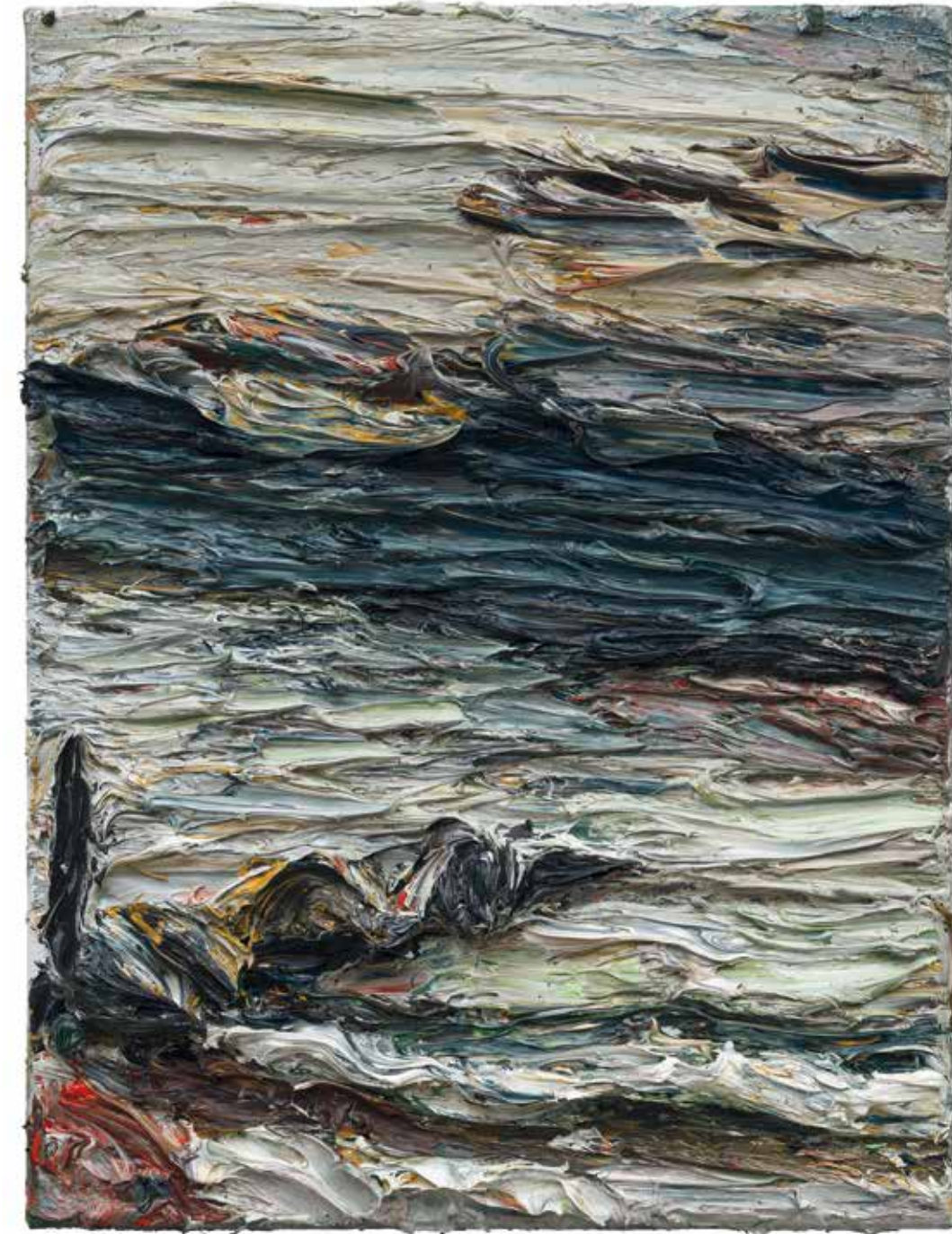
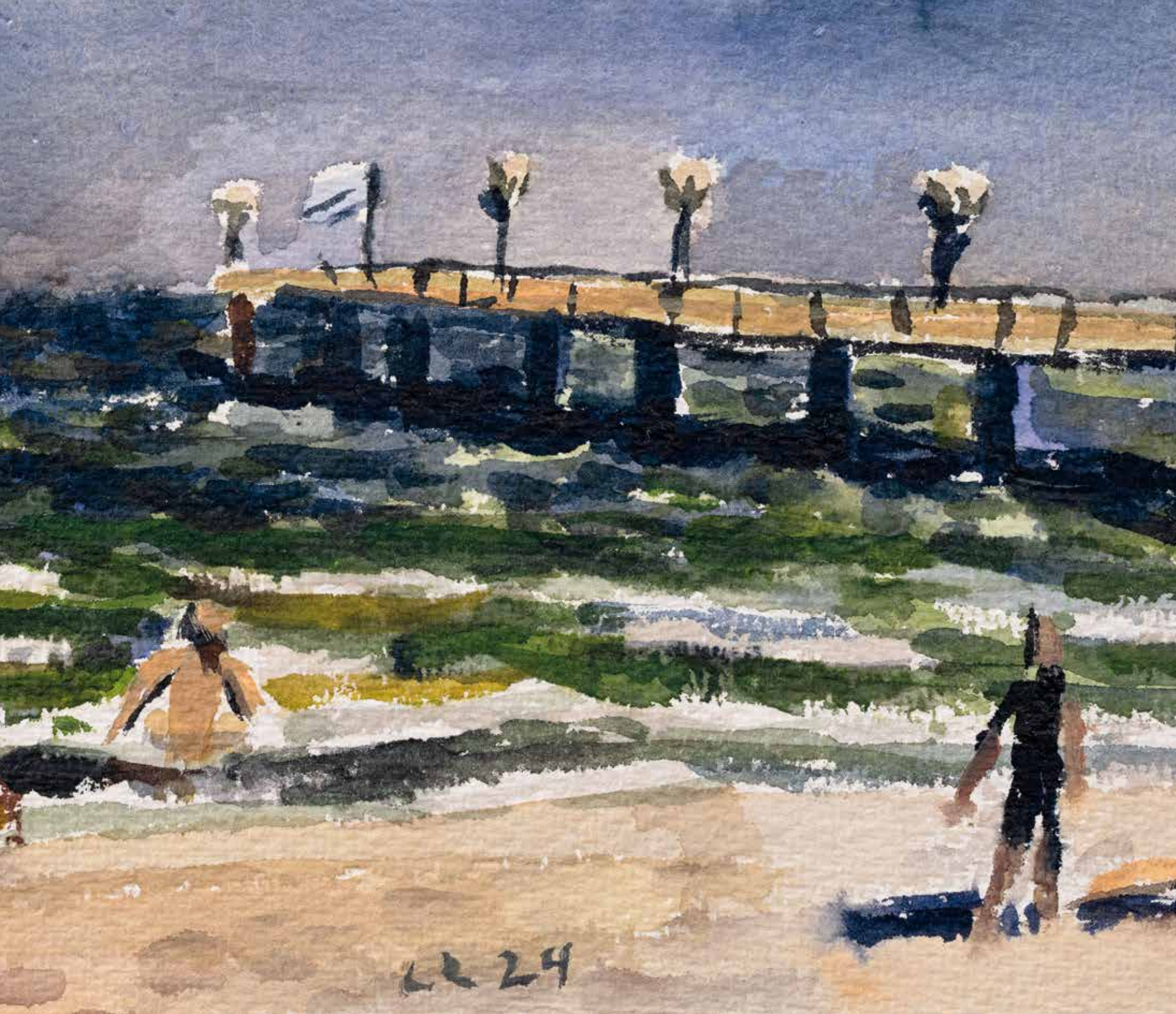
Sturm · 2024 · Öl auf Leinwand · 40 x 40 cm



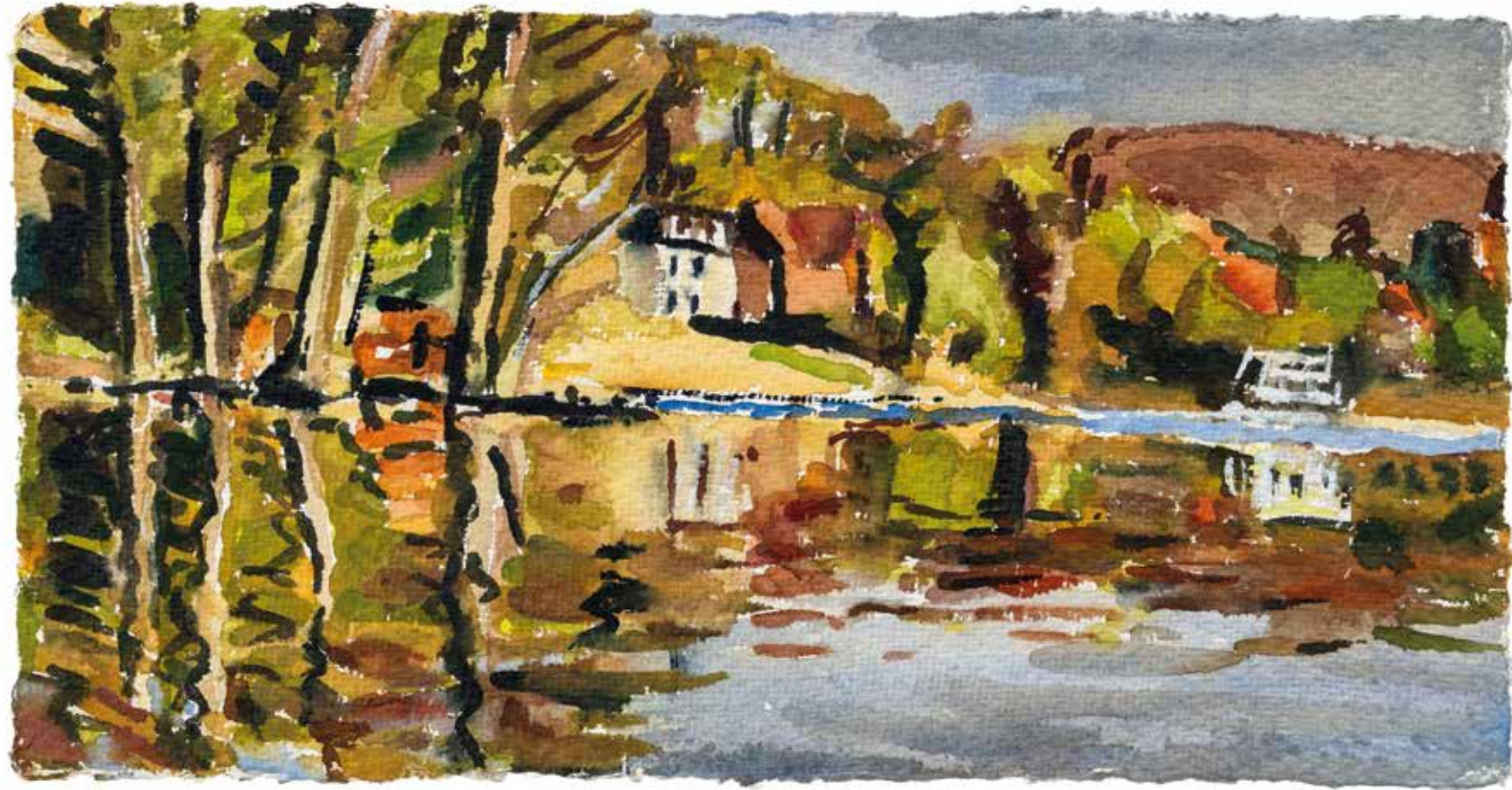
Regen an der Ostsee · 2024 · Aquarell auf Bütten · 15 x 30 cm



Sommertag an der Ostsee · 2024 · Aquarell auf Bütten · 15 x 30 cm



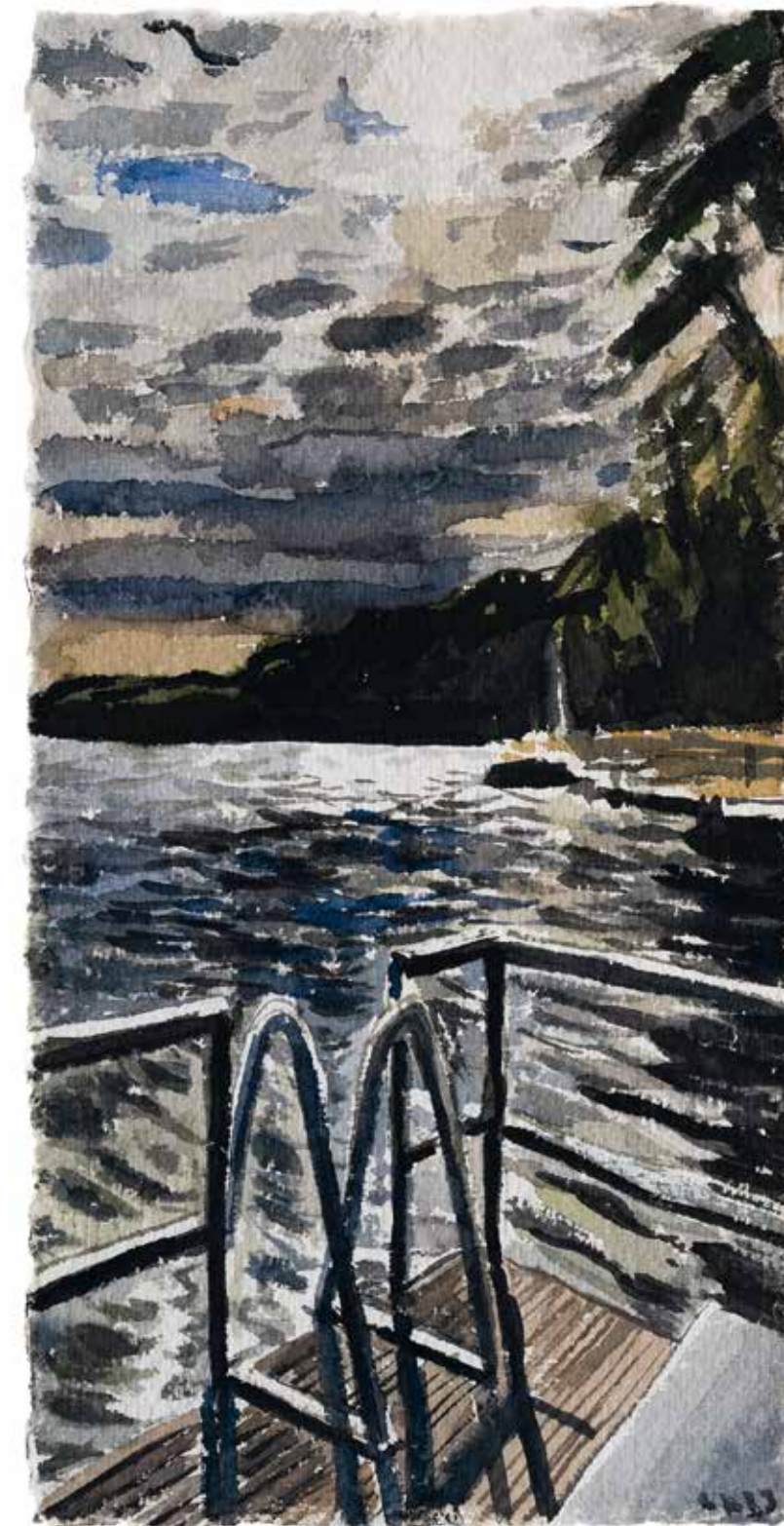
Sommertag an der Ostsee · 2024 · Aquarell auf Bütten · 15 x 30 cm (Detail) | Ostsee am Morgen · 2022 · Öl auf Leinwand · 40 x 30 cm



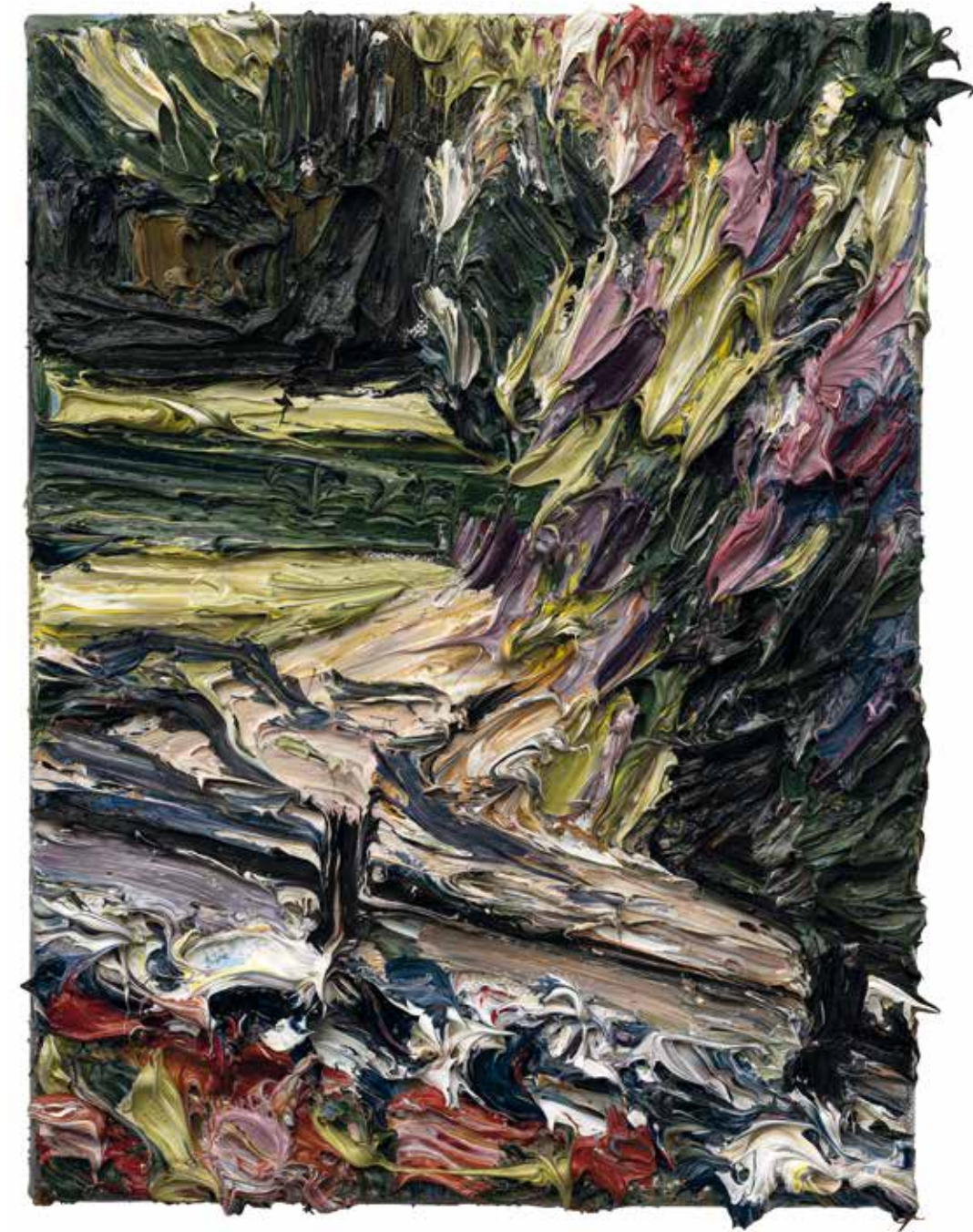
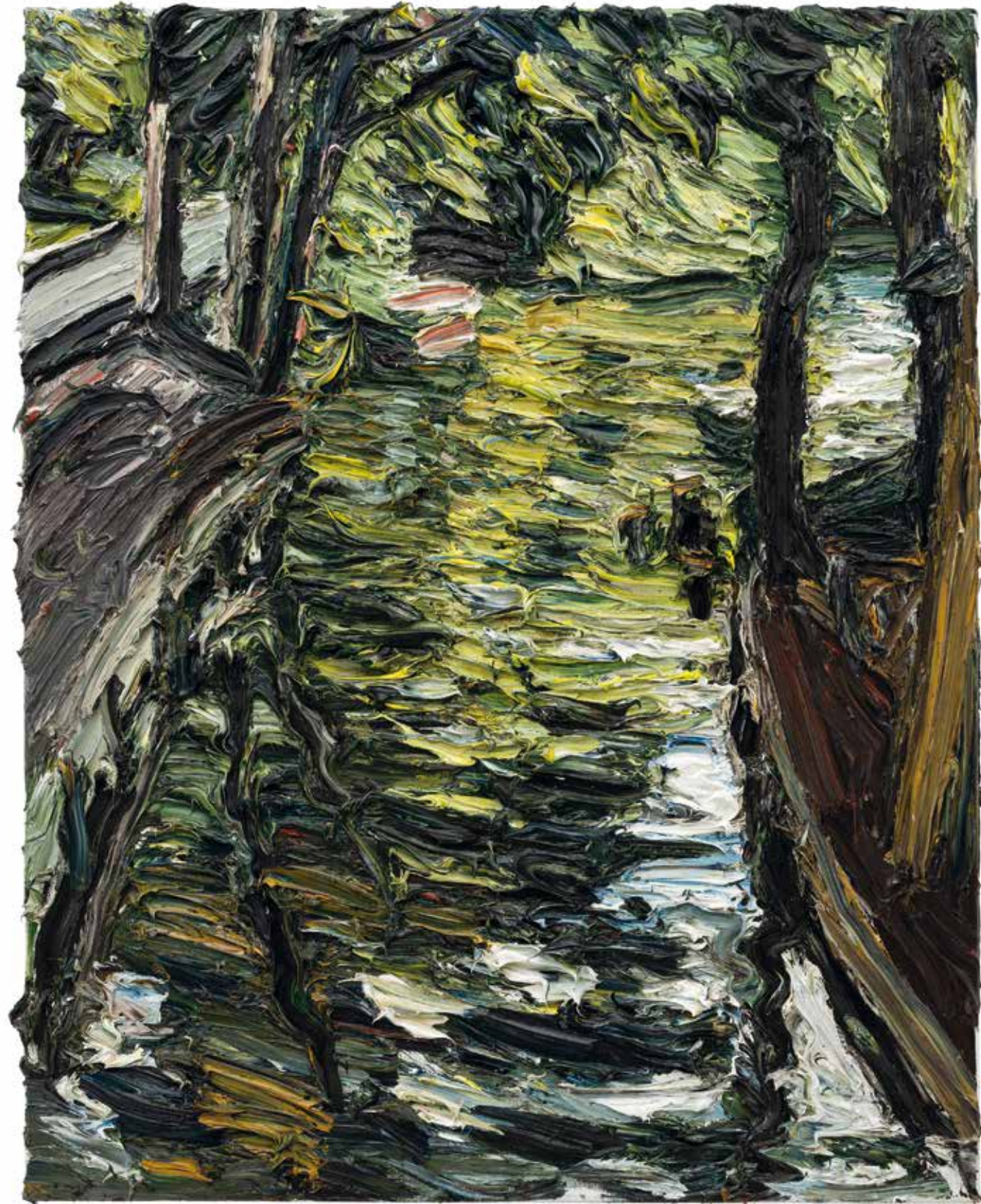
Abendspiegelung Buckow · 2023 · Aquarell auf Bütten · 15 x 30 cm | Winterlicht in Köpenick · 2023 · Öl auf Leinwand · 120 x 140 cm



Gegenlicht Buckow · 2023 · Aquarell auf Bütten · 10 x 30 cm



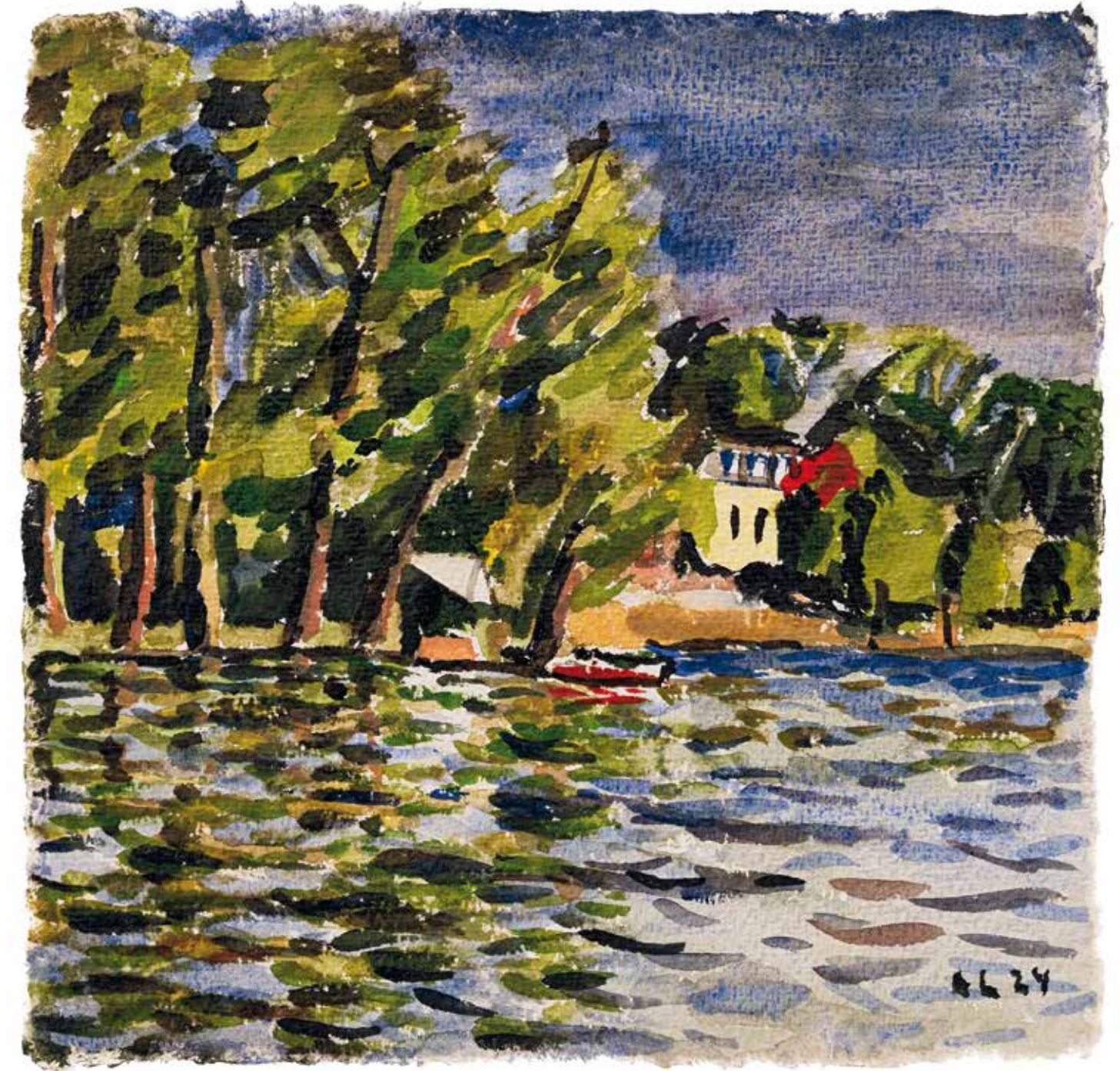
Buckow am Nachmittag
2023
Aquarell auf Bütten
30 x 15 cm



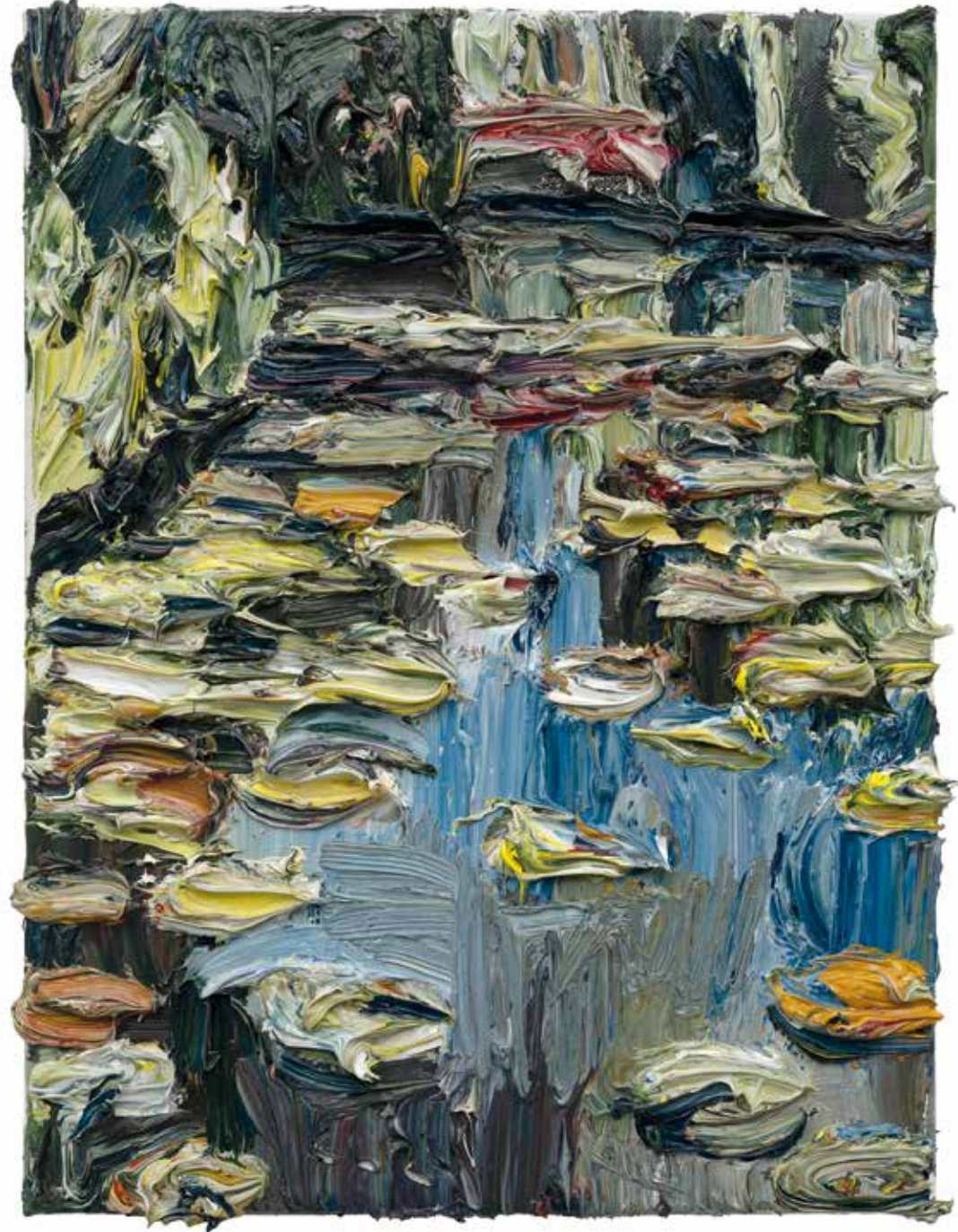
Grüne Spiegelung · 2024 · Öl auf Leinwand · 100 x 80 cm | Flieder · 2024 · Öl auf Leinwand · 40 x 30 cm



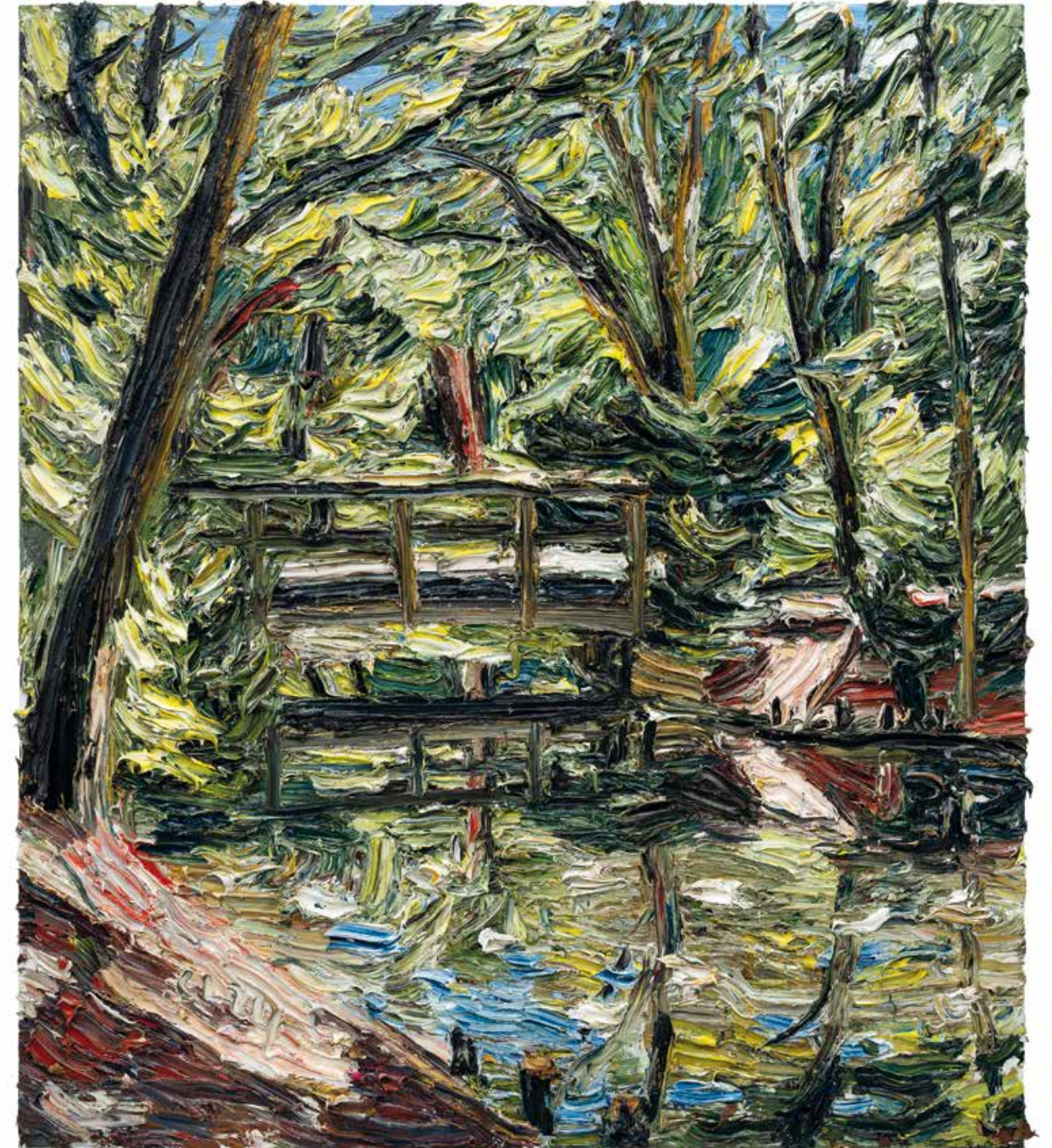
Seerosen im Licht
2022
Aquarell auf Bütten
40 x 20 cm

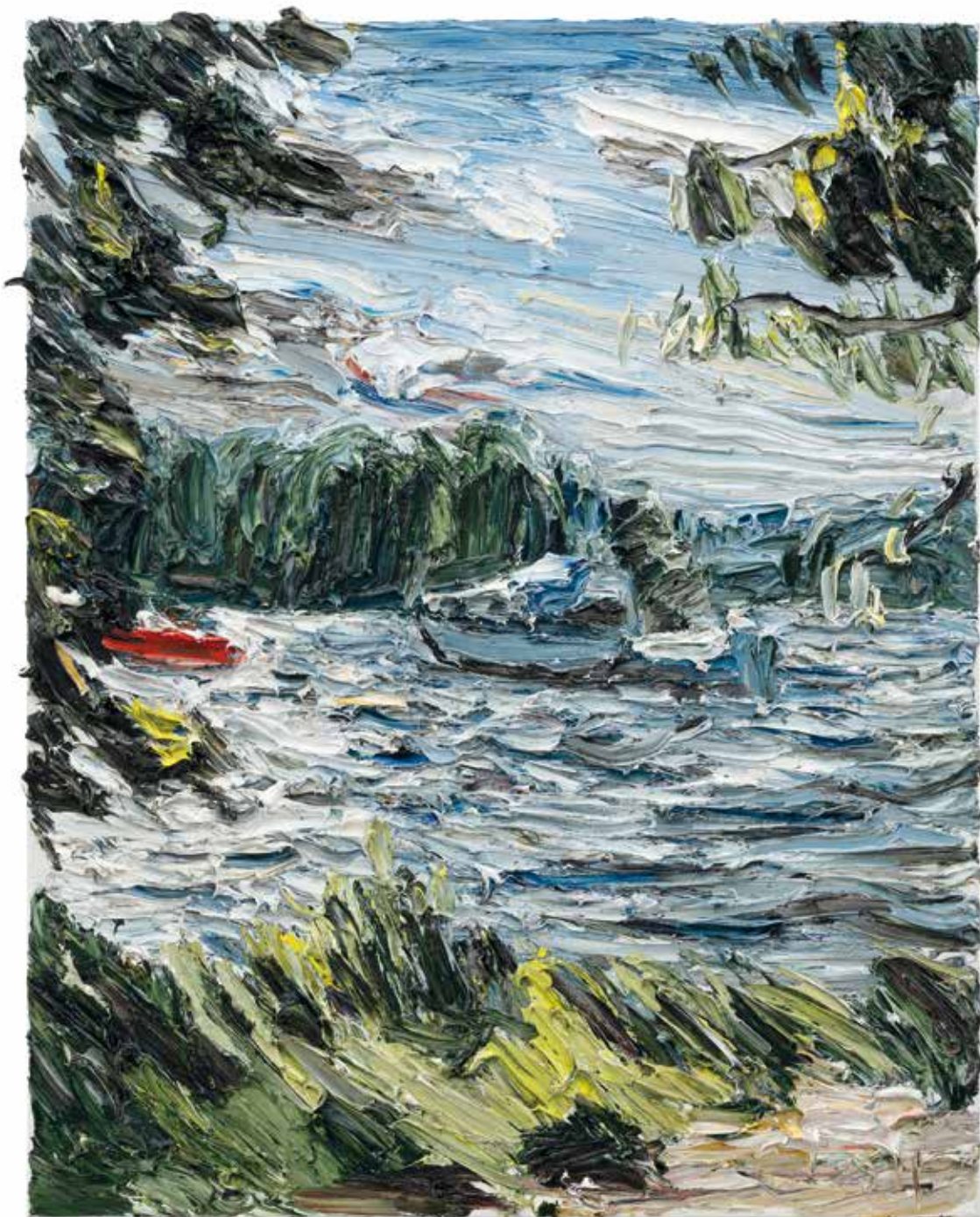


Sommertag in Buckow · 2024 · Aquarell auf Bütten · 20 x 20 cm

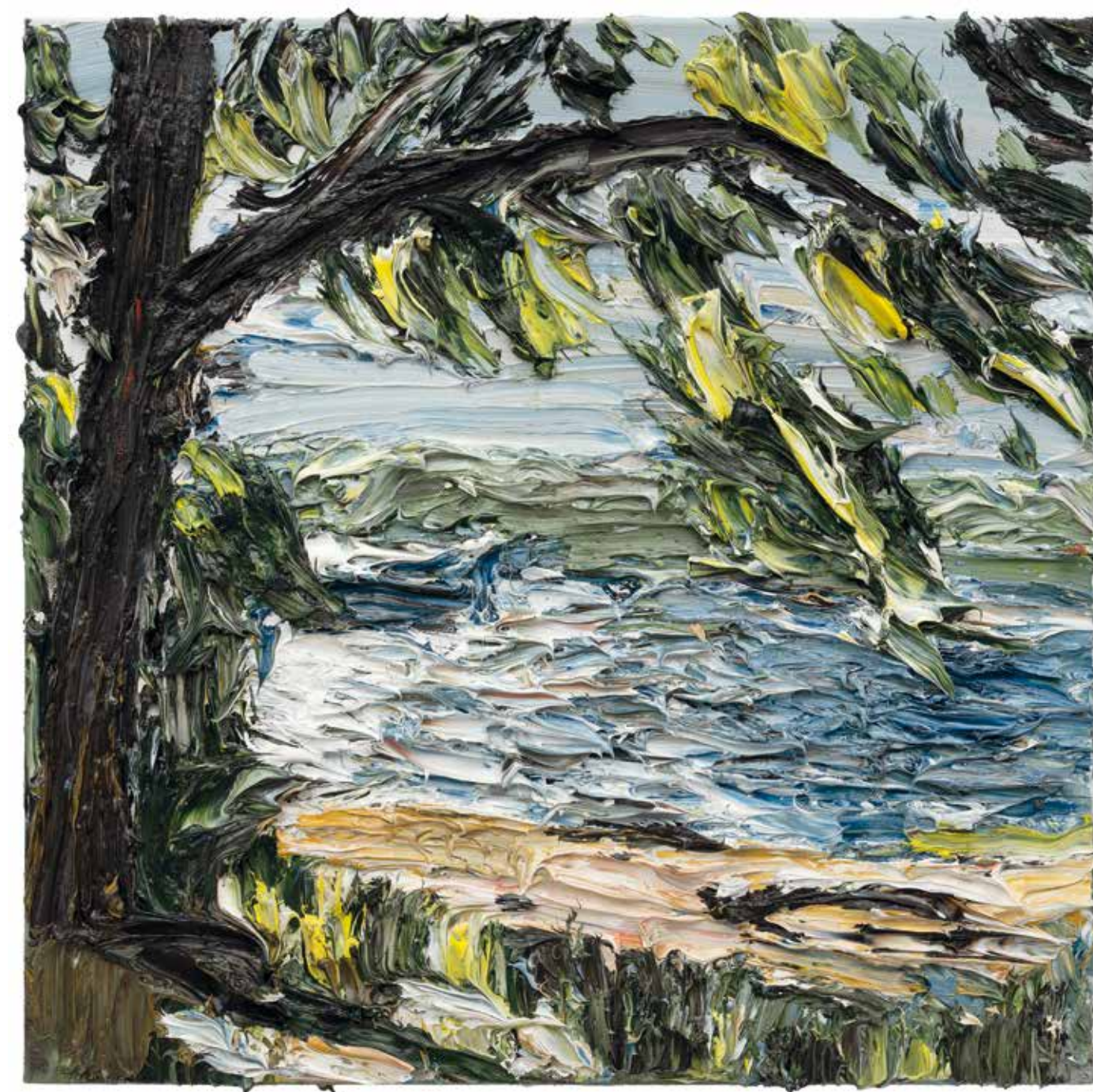


Seerosen im Karpfenteich · 2024 · Öl auf Leinwand · 40 x 30 cm | Brückenschatten · 2024 · Öl auf Leinwand · 170 x 150 cm



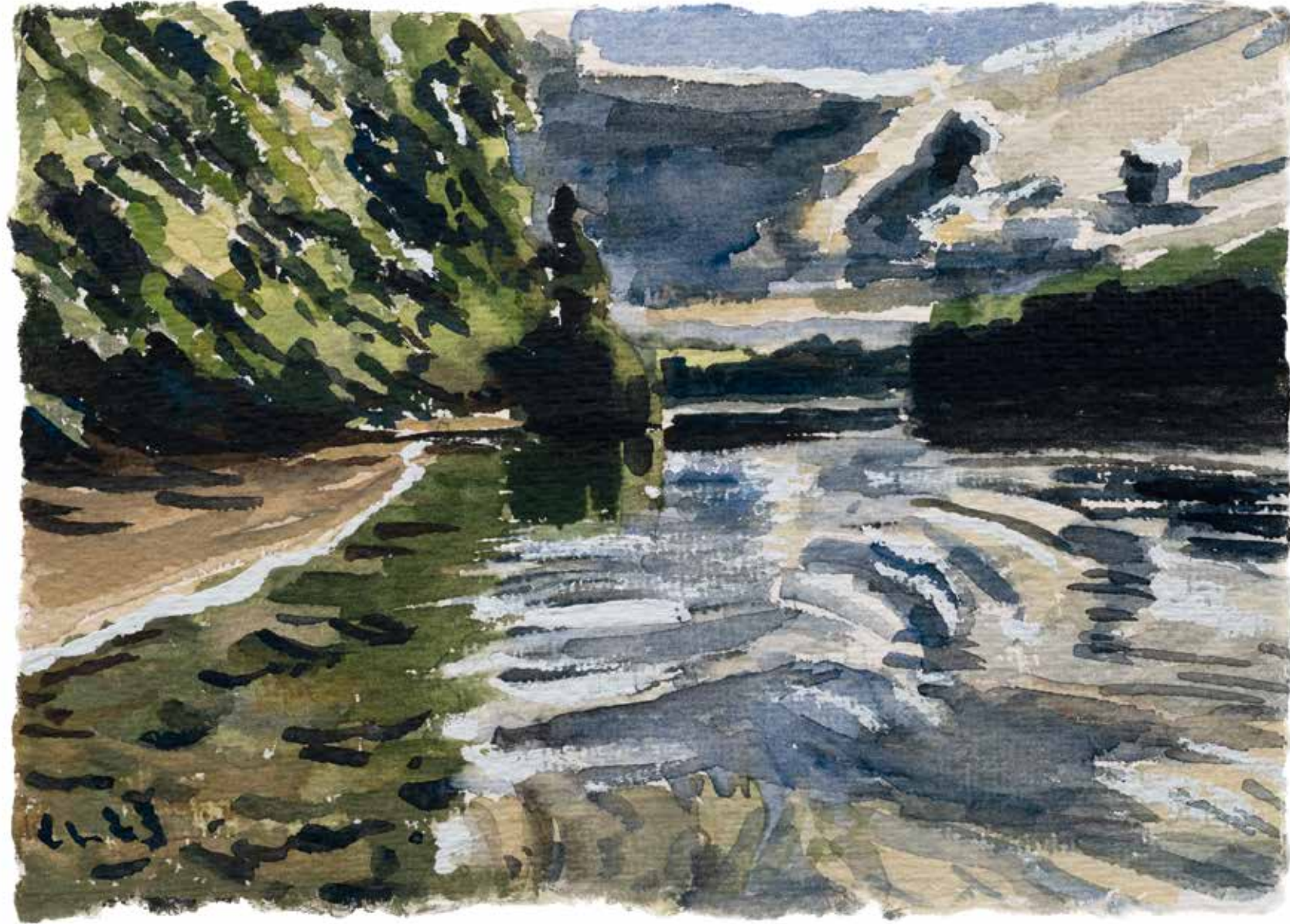


Sommertag an der Havel · 2024 · Öl auf Leinwand · 80 x 100 cm

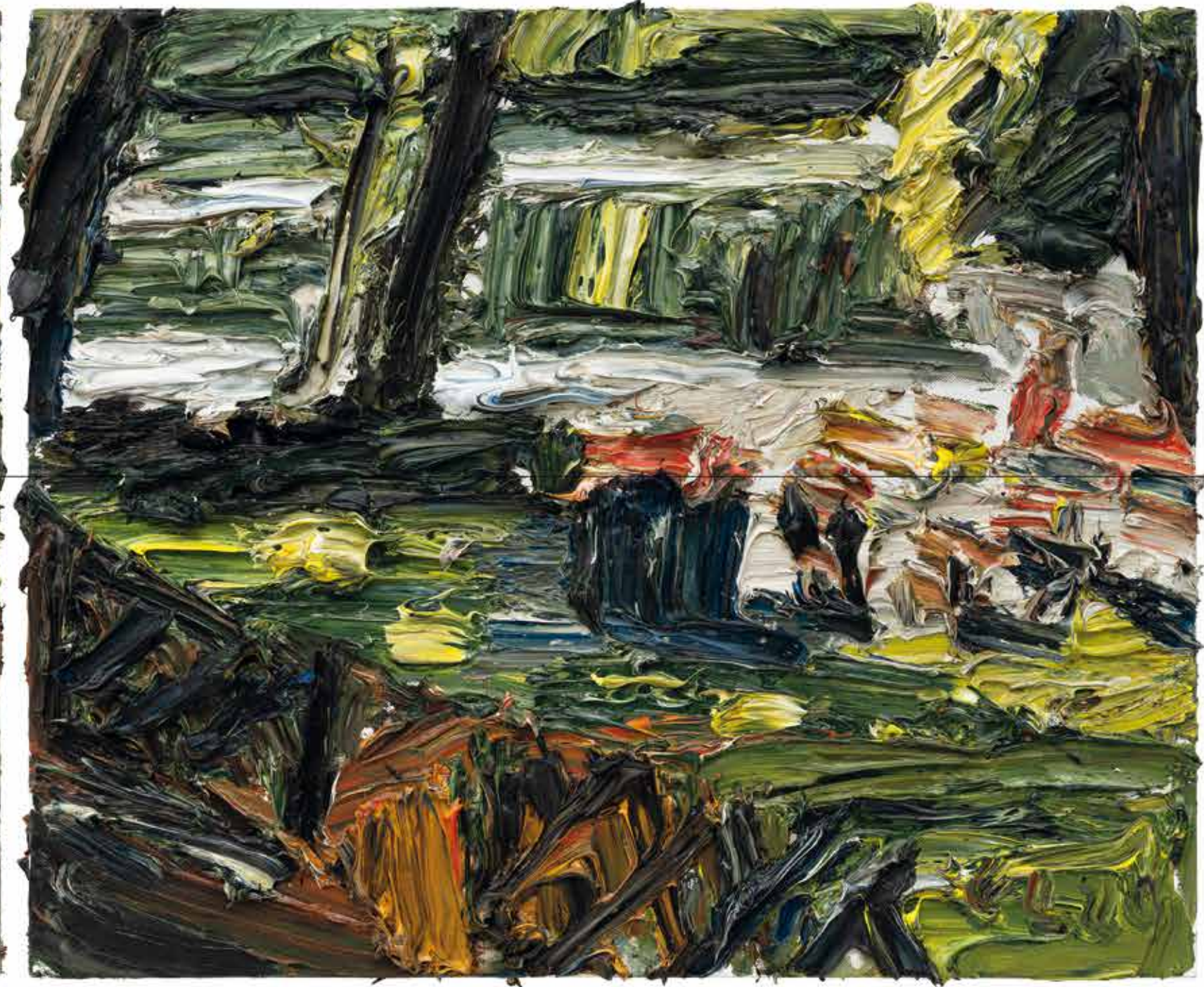


Gegenlicht an der Havel · 2024 · Öl auf Leinwand · 50 x 50 cm





Grunewaldsee · 2023 · Aquarell auf Bütten · 17 x 23 cm | Schlachtensee-Panorama · 2024 · Öl auf Leinwand · 60 x 220 cm (Detail)



Schlachtensee-Duett · 2024 · Öl auf Leinwand · je 50 x 60 cm Format variabel



Stürmische Havel · 2024 · Öl auf Leinwand · 40 x 40 cm



Herbstlicht am Schlachtensee · 2022 · Aquarell auf Bütten · 20 x 30 cm

Biografie

1972 in Berlin geboren 1985–1992 Malunterricht bei Wolfgang Prehm 1992 Abitur 1992–1998 Studium der Malerei an der Hochschule der Künste (HdK), Berlin, in der Klasse von Professor Klaus Fußmann 1996 Mal- und Studienreise nach Lappland 1997 Malreise nach Australien 1998 Ernennung zum Meisterschüler von Klaus Fußmann · GASAG-Kunstpreis · Mitglied im Verein Berliner Künstler 1999 Mitglied im Künstlersonderbund 2000 Franz-Joseph-Spiegler-Preis, Schloss Mochental, Ehingen 2001 Lehrtätigkeit an der Staatlichen Zeichenakademie, Hanau · Kunstpreis „Salzburg in neuen Ansichten“, Schloss Neuhaus, Salzburg · Vorstandsarbeit im Künstlersonderbund bis 2007, seinerzeit diverse Werkstattgespräche mit Mitgliedern des Künstlersonderbundes 2002 Lehrtätigkeit an der staatlichen Zeichenakademie, Hanau · Mitglied in der Neuen Gruppe, München · Malreisen nach Italien und China 2003 Mitglied bei den Norddeutschen Realisten · Malreisen in die Provence, auf die Azoren und nach Indien 2004 Malreisen nach Irland, Amsterdam, Italien und Kalifornien · Lehrtätigkeit an der Akademie Vulkaneifel, Steffeln · Finalist des Europäischen Kunstpreises 2004 in der Triennale, Mailand 2005 Malreisen nach Irland, Kalifornien und Australien · Hochzeit mit Erika Maxim 2006 Stipendium der Bayerischen Akademie der Schönen Künste, München · Dozent an der Akademie für Malerei, Berlin 2007 Malaufenthalt in Australien · Dozent an der Akademie für Malerei, Berlin 2008 Dozent an der Akademie für Malerei, Berlin · Geburt der Tochter Frida Maria 2009 Dozent an der Akademie für Malerei, Berlin · Auftrag, anlässlich des 20-jährigen Jubiläums zur Wiedervereinigung, alle 16 Bundesländer zu malen · Reise nach Wuhan, China 2010 Dozent an der Akademie für Malerei, Berlin · Atelierstipendium Wollerau, Peach Propertys Group, Schweiz 2011 Veröffentlichung der Werkmonografie *Berlin Plein Air. Malerei 1995–2010* im Architekturverlag DOM Publishers · Malreise nach Kalifornien und an den Golf von Neapel · Kunstpreis der Kulturstiftung der Sparkasse Karlsruhe 2012 Malreise in die Toskana und nach Rumänien Grosse Werkschau *Berlin Plein Air 1995–2012* in der Alten Münze, Berlin, Eröffnung durch Kulturstaatsminister Bernd Neumann 2013 Kunstpreis der Schleswig-Holsteinischen Wirtschaft an die Norddeutschen Realisten 2014 Malreise in die Toskana · Dozent an der Akademie für Malerei, Berlin 2015 Reisen nach Südkorea

und Island 2016 Die *Neue Zürcher Zeitung* veröffentlicht erstmals eine Kunst-edition mit 22 Zürich-Bildern von Christopher Lehmpfuhl Die Galerie Carzaniga zeigt erstmals Werke von Christopher Lehmpfuhl auf der ART BASEL · Malreise nach Island 2017 Christopher Lehmpfuhl zeigt erstmals ein Werk aus dem *Schlossplatz*-Zyklus im Rahmen des Spendentages und Tag der offenen Baustelle im Foyer des Humboldtforums · Malreise nach Georgien · Dozent an der Akademie für Malerei, Berlin 2018 Baumkunstpreis 2018 der Schleswig-Holsteinischen Landesmuseen, Schloss Gottorf. Malreise nach Irland · Tod der Eltern Iris und Gunter Lehmpfuhl 2019 Wolfgang-Klähn Preis 2019 · Publikumspreis an die Norddeutschen Realisten auf der NordArt 2019 · Einzelausstellung im Museum Würth 2020 Die König Galerie, Berlin, zeigt im Rahmen der Messe St. Agnes erstmals drei Grossformate von Christopher Lehmpfuhl · Dozent an der Akademie für Malerei, Berlin 2021 Ausstellung im Museo Würth La Rioja, Museumsausstellung in der Reithalle, Schloss Gottorf; Kunstpreis der Schleswig-Holsteinischen Wirtschaft 2021 2022 Einzelausstellung im Würth Forum Arlesheim, Auftrag für die künstlerische Dokumentation des Bauprojekts Charité 2030 2023 Einweihung des ersten Glasfensters im Weinkeller von Rudi Bindella in Vallocaia, Toskana 2024 Malreise nach London · Einzelausstellung im Art Forum Würth Capena · Lehrauftrag an der Akademie für Bildende Künste Kolbermoor

Studienreisen

Australien · Ägypten · Azoren · China · Dänemark · Deutschland · Frankreich · Georgien · Indien · Irland · Island · Italien · Lappland · Malaysia · Mexiko · Nepal · Neuseeland · Niederlande · Österreich · Portugal · Rumänien · Schweiz · Spanien · Südkorea · USA · Großbritannien

Sammlungen

Allianz Berlin · Bundesministerium für Umwelt, Naturschutz, Bau- und Reaktorsicherheit, Berlin · Deutscher Bundestag, Berlin · Deutsches Institut für Normung e.V. (DIN), Berlin · GASAG, Berlin · Sammlung Haas, Berlin · Sammlung Oberwelland, Berlin · Sammlung Hurrle, Durbach · WestLB AG, Düsseldorf · Sammlung Schües, Hamburg · Mecklenburgische Versicherungsgruppe, Hannover · NORD/LB, Hannover · NordseeMuseum Husum ·

Itzehoer Versicherungen, Itzehoe · Badisches Landesmuseum, Karlsruhe · Städtische Galerie, Karlsruhe · ZKM, Karlsruhe · Sparkassenstiftung Schleswig-Holstein, Kiel · Kölnisches Stadtmuseum, Köln · Schloss Gottorf, Schleswig · Sammlung Würth, Schwäbisch Hall · Kunsthalle Schweinfurt · Nolde Stiftung, Seebüll · Kunstmuseum Solingen · Museum Ulm, Ulm · Sammlung Bindella, Zürich · Sammlung Block, Hamburg · Kunsthalle Emden · Rudolf-Stolz-Museum, Sexten · Sammlung der Stiftung Christliche Kunst, Wittenberg · Rosenhang Museum, Weilburg.

Einzelausstellungen (Auswahl)

2024 Galerie Kornfeld, Berlin · Art Forum Würth Capena · Galerie Müllers, Rendsburg · Galerie Alte Schule, Ahrenshoop (K) · Kunsthandel Felix Jud, Hamburg · Galerie Swiridoff, Schwäbisch Hall · Würth Forum, Arlesheim 2023 Galerie Urs Reichlin, Zug (K) · Galerie Carzaniga, Basel · Guardini Galerie, Berlin (in Kooperation mit Galerie Kornfeld) · Galerie Ludorff, Düsseldorf (K) · Stadtgalerie Alte Post, Westerland auf Sylt (K) · Galerie Noah, Augsburg (mit Clemens Heini) · Kunsthandel Felix Jud, Hamburg · Galerie Carzaniga, Basel · Galerie Müllers, Rendsburg (K) 2022 Galerie Mutter Fourage, Berlin in Kooperation mit Galerie Kornfeld, Berlin · Galerie Schrade, Karlsruhe (K) · Würth Forum Arlesheim · Auftrag für die künstlerische Dokumentation des Bauprojekts Charité 2030 · Galerie Urs Reichlin, Zug (K) · Sayner Hütte, Koblenz (K) · Stiftung Christliche Kunst, Wittenberg (K) Museo Würth, La Rioja (K) · Schleswig-Holsteinisches Landesmuseum Schloss Gottorf, Schleswig (K) · Galerie Schrade, Mochental (K) 2021 Verlag Felix Jud, Hamburg (K) · Reithalle Schloss Gottorf, Schleswig (K) · Museo Würth La Rioja · Galerie Carzaniga, Basel (K) · Galerie Urs Reichlin, Zug (K) · Galerie Ludorff, Düsseldorf (K) · Galerie Kornfeld, Berlin (K) · Galerie Schrade Mochental, Ehingen (K) · Galerie Müllers, Rendsburg (K) 2020 Galerie Urs Reichlin, Zug (K) · Museum Würth, Künzelsau (K) · Galerie Kornfeld, Berlin (K) · Art Karlsruhe, Galerie Kornfeld (One-Man-Show) · Galerie Ludorff, Düsseldorf (K) · Fabrik der Künste, Hamburg (K) 2019 Galerie Elbchaussee, Hamburg · Galerie Carzaniga, Basel · Galerie Netuschil, Darmstadt · Galerie Alte Post, Westerland · Galerie Urs Reichlin, Zug · Art Hangar, Saanen/Gstaad · Barlachhalle K, Hamburg · Felix Jud Kunsthandel, Hamburg 2018 Galerie Ludorff, Düsseldorf (K) · Galerie

Müllers, Rendsburg (K), Galerie Tobias Schrade, Ulm (K) · Galerie Urs Reichlin, Zug · Galerie Swiridoff, Schwäbisch Hall, Präsentation für das Museum Würth; Grosse Werkschau vom Schlossplatz in der U5 „Unter den Linden“ in Kooperation mit Bertelsmann und PPG U5 · Art Karlsruhe: Galerie Kornfeld, Berlin (one-artist-show) · Galerie Schrade, Karlsruhe (K) · Galerie Kornfeld, Berlin (K) · Kunsthaus Hänisch, Kappeln 2017 Kunsthaus Müllers, Rendsburg · Galerie Schrade, Mochental (K) · Art Karlsruhe (one-artist-show, Galerie Schrade, Mochental · Galerie im Fruchtkasten, Kloster Ochsenhausen · Präsentation im Humboldtforum, Berlin · Galerie Kornfeld, Berlin · Burg Knipphausen, Wilhelmshafen · Marburger Kunstverein, Marburg · Fabrik der Künste, Hamburg, in Kooperation mit dem Kunsthaus Müllers · Präsentation für das Museum Würth, Galerie Swiridoff, Schwäbisch-Hall 2016 Kempinski Grand Hotel des Bains, St. Moritz, in Zusammenarbeit mit der Galerie Carzaniga, Basel · Präsentation des *Island*-Zyklus für das Museum Würth, Galerie Swiridoff, Schwäbisch Hall · Rudolf Stolz Museum, Sexten (K) · Stadtgalerie Westerland, Alte Post, Sylt, in Kooperation mit der Galerie Müllers (K) · Kunstmuseum Bensheim, Bensheim (K) · European School of Management and Technology, Berlin · Kurt-Tucholsky Literaturmuseum, Schloss Rheinsberg · ART Karlsruhe: Galerie Meier, Freiburg (one-artist-show) · Robert-Köpke Haus, Schieder-Schwalenberg 2015 Galerie Müllers, Rendsburg (K) · KUNST-ZÜRICH (one-man-show), Galerie Carzaniga, Basel · Galerie Tobias Schrade, Ulm · Galerie Swiridoff, Schwäbisch Hall (Präsentation für das Museum Würth) · Galerie Carzaniga, Basel (K) · Galerie Schrade, Karlsruhe (K) · Bode Project Space, Daegu (K) · Itzehoer Versicherung, Itzehoe · Box Freiraum, Berlin · Galerie Ines Schulz, Dresden · Galerie Schrade, Karlsruhe (K) 2014 Galerie Sundermann, Würzburg · Galerie Bode, Nürnberg (K) · Stadtgalerie Alte Post, Westerland/Sylt, in Kooperation mit dem Kunsthaus Müllers, Rendsburg (K) · Ostholstein-Museum, Eutin (K) · Nordsee Museum Husum, Nissenhaus (K), in Kooperation mit Kunst-Kabinett Usedom, Benz · Galerie Ludorff, Düsseldorf (K) 2013 Baumhaus, Wismar, in Kooperation mit der Galerie Meyer, Lüneburg · Coburger Kunstverein, Coburg · Galerie Schrade Schloss Mochental, Ehingen (K) · Art Cologne: Galerie Ludorff, Düsseldorf, (one-man-show) (K) · Galerie Carzaniga, Basel (K) · Kunstverein der Stadt Glauchau · Sparkassengalerie, Schweinfurt · Galerie Netuschil, Darmstadt (K) · Galerie Müllers,

Rendsburg (K) · Galerie Swiridoff, Schwäbisch Hall · FAZ Atrium, Berlin 2012 Galerie Berlin · Eröffnung des Restaurants „Santa Lucia“ in Bern mit Bildern aus Neapel und der Amalfiküste · Galerie Tobias Schrade, Ulm (K) · Genueser Schiff, Hohwacht · „Terrasse“, Zürich (K) · Galerie Swiridoff, Schwäbisch Hall, Präsentation für das Museum Würth · Galerie Meyer, Freiburg (K) · MÜNZE, Berlin, *Berlin – Plein Air. Malerei von 1995–2012*, Eröffnung durch Kulturstatsminister Bernd Neumann 2011 Brenner's Parkhotel, Baden Baden, in Zusammenarbeit mit Galerie Ludorff, Düsseldorf · Krefelder Kunstverein, in Zusammenarbeit mit der Galerie Ludorff, Düsseldorf · Kunsthaus Müllers, Rendsburg · Galerie Meyer, Lüneburg (K) · Galerie Carzaniga, Basel (K) · Gut Altenkamp, Papenburg: *Christopher Lehmpfuhl. Malerei 1995–2011* · Galerie Sundermann, Würzburg · Galerie Ludorff, *Neue Wege* 2010 Galerie Herold, Hamburg (K) · Sparkassenstiftung Schleswig-Holstein, Kiel (K) · Kunstverein Osterholz e.V. · Galerie Schrade, Karlsruhe (K) · Alte Münze, Berlin (K) · Kunst-Kabinett Usedom, Benz · Galerie Schrade Schloss Mochental, Ehingen (K) · Galerie Swiridoff, Schwäbisch Hall, Präsentation für Museum Würth 2009 Galerie Swiridoff, Schwäbisch Hall, Präsentation für das Museum Würth · Galerie Bode, Nürnberg (K) · Galerie Carzaniga, Basel (K) · Nordsee Museum Husum, Nissenhaus (K) · Galerie Meyer, Lüneburg (K) · Galerie Berlin (K) · Kunsthaus Müllers, Rendsburg 2008 Galerie Sundermann, Würzburg · Galerie im Woferlhof, Bad Kötzing · Galerie Ludorff, Düsseldorf (K) · Galerie Netuschil, Darmstadt · Galerie Meier, Freiburg (K) · Galerie Swiridoff, Schwäbisch Hall, Präsentation für das Museum Würth 2007 Art Karlsruhe: Galerie Berlin (one-man-show) · Galerie Sundermann, Würzburg · Ernst-Ludwig-Kirchner Kunstverein, Fehmarn · Residenz, München, anlässlich der Verleihung des Kunststipendiums der Bayerischen Akademie der Schönen Künste · Galerie Swiridoff, Schwäbisch Hall, Präsentation für das Museum Würth · Galerie Schrade Schloss Mochental, Ehingen (K) · Ray Hughes Gallery, Sydney (K) · Kunst-Kabinett Usedom, Benz (K) 2006 Galerie Berlin (K) · Galerie Schrade & Blashofer, Karlsruhe (K) · Galerie Ludorff, Düsseldorf (K) · Kunst-Kabinett Usedom, Benz · Museum Fähre, Bad Saulgau · Galerie Meyer, Lüneburg 2005 Galerie Lange, Berlin · Kunstverein Hohenaschau · Galerie Netuschil, Darmstadt · Galerie Tobias Schrade, Ulm · Galerie Klaus Lea, München, mit Harry Meyer · Galerie Sundermann, Würzburg · Mecklenburgische Versi-

cherungsgruppe in Hannover und der Remise von Schloss Mirow (Müritz), jeweils zusammen mit dem Kunst-Kabinett Usedom, Benz, Buchpräsentation: *Meerlandschaft. Mecklenburg-Vorpommern* · Galerie Schottelius European Fine Arts, San Francisco · Galerie Meier, Freiburg · Galerie Oberländer, Augsburg 2004 Art Karlsruhe: Kunst-Kabinett Usedom, Benz, (one-artist-show) mit Buchpräsentation: *Indisches Tagebuch* · Art Gallery, NORD/LB Norddeutsche Landesbank, Hannover, Buchpräsentation: *Meerlandschaft. Ostfriesland* mit dem Kunst-Kabinett Usedom, Benz · Kunstverein Rotenburg/Wümme · Galerie der NORD/LB, Braunschweig · Galerie Hoopmann, Amsterdam · Galerie Schottelius, European Fine Arts, San Francisco · Galerie Schrade, Karlsruhe · Galerie Ludwig Lange, Berlin · Kulturzentrum Ponta del Gada, Azoren · Galerie Jas, Utrecht 2003 Galerie Ludwig Lange, Berlin, Buchpräsentation: *Christopher Lehmpfuhl in China* · Städtische Galerie, Wangen · Galerie Schrade Schloss Mochental, Ehingen · Galerie Meyer, Lüneburg 2002 Galerie Ludwig Lange, Berlin · Galerie Baumgarte, Bielefeld · Galerie Schloss Neuhaus, Salzburg · Galerie Netuschil, Darmstadt · Kunst-Kabinett Usedom, Benz, Buchpräsentation: *Meerlandschaft. Fehmarn, Rügen, Usedom* in der Galerie am Wasserturm, Berlin · Galerie von Braunbehrens, München, Buchpräsentation: *Augenblicke* auf der Art Cologne 2001 Galerie Meyer, Lüneburg · Galerie Ludwig Lange, Berlin 2000 Galerie Sebastian Drum, Schleswig · Galerie Schrade Schloss Mochental, Ehingen 1999 Kunst-Kabinett Usedom, Benz · Galerie Netuschil, Darmstadt · Galerie Meyer, Lüneburg 1998 Galerie Ludwig Lange, Berlin · Galerie im Torhaus, Gut Panker · GASAG, Berlin (Kunstpreis) (K) 1996 Galerie am See, Potsdam · Kunst-Kabinett Usedom, Heringsdorf.

Gruppenausstellungen (Auswahl)

2024 Produzentengalerie Burkunstadt · Galerie Noah, Augsburg 2023 Galerie Meier, Freiburg · Robbe & Berking, Flensburg · Galerie Mutter Fourage, Berlin · Galerie im Fruchtkasten, Kloster Ochsenhausen 2022 Deutsche Botschaft, Bern · Galerie Kornfeld, Berlin · Villa Wessel, Iserlohn · Galerie Mutter Fourage, Berlin · Robbe & Berking Museum, Flensburg · Hans Erni Museum, Luzern · König Galerie, Berlin · Galerie AC Noffke, Ratzeburg · Kunst-

haus Müllers, Rendsburg · Galerie Noah, Augsburg 2021 Art Cologne: Galerie Ludorff, Düsseldorf · WOPArt Lugano: Galerie Carzaniga, Basel · Ze Tux Gallery Tirol · Galerie AC Noffke, Ratzeburg · Art Basel: Galerie Carzaniga, Basel · König Galerie, Berlin · Paper Positions, Berlin · Galerie Schrade Schloß Mochental, Ehingen · Galerie im Elyssee, Hamburg · Kunstraum Akademie Weingarten · Galerie Schrade, Karlsruhe / Mochental 2020 Ostholstein Museum, Eutin · Galerie Anita Beckers, Frankfurt · Orangerieschloss, Potsdam · Galerie Tobias Schrade, Ulm · Fabrik der Künste, Hamburg · Kunsthalle Emden · König Galerie, Berlin · ART Karlsruhe: Galerie Ludorff, Düsseldorf · Galerie Schrade, Karlsruhe / Mochental 2019 Galerie im Woferlhof, Bad Kötzing · Galerie AC Noffke, Ratzeburg · Galerie im Woferlhof, Bad Kötzing-Wetzell · Art Karlsruhe, Galerie Kornfeld, Berlin, Galerie Ludorff, Düsseldorf, Galerie Schrade, Mochental · Art Cologne, Galerie Ludorff, Düsseldorf · NordArt, Galerie Müllers, Rendsburg · Art Bodensee, Galerie Tobias Schrade, Ulm · Art Basel, Galerie Carzaniga, Basel. 2018 Galerie Rother Winter, Wiesbaden (in Kooperation mit der Galerie Netuschil) · Kunstmix Kopenhagen · Sammlung Hurrle, Durbach · Art Cologne, Galerie Ludorff, Düsseldorf · Art Basel, Galerie Carzaniga, Basel · Art Bodensee, Galerie Tobias Schrade, Ulm · Verleihung des Baumkunspreises 2018, Schloss Gottorf, Schleswig 2017 Galerie Ludorff, Düsseldorf · Galerie AC Noffke, Rendsburg · Kunsthalle Würth, Schwäbisch Hall · Galerie Meier, Freiburg · Art Basel: Galerie Carzaniga, Basel · Galerie Urs Reichlin, Zug · ART Karlsruhe: Galerie Ludorff, Düsseldorf · Galerie Kornfeld, Berlin 2016 Kunsthalle Würth, Schwäbisch Hall · KIAF, Seoul: Galerie Bode, Nürnberg · Artfair Köln, Galerie Schrade, Mochental/Karlsruhe · Kunst Zürich, Galerie Carzaniga, Basel · Affordable Artfair, Hamburg · Kunsthaus Müllers, Rendsburg · Kunstverein Gütersloh e.V. · Cologne Fine Arts, Galerie Ludorff, Düsseldorf · ART BASEL, Galerie Carzaniga, Basel · Busan Artfair: Südkorea: Galerie Bode, Nürnberg · Schloss Gottorf, Schleswig · Kulturforum Würth, Chur · ART Karlsruhe: Galerie Ludorff, Düsseldorf, Galerie Schrade, Karlsruhe/Mochental · ART Cologne: Galerie Ludorff, Düsseldorf · Galerie Netuschil, Darmstadt 2015 ART Elysée mit der Galerie Lebon, Paris · Daegu Artfair, Galerie Bode, Nürnberg · BUSAN Artfair, Galerie Bode, Nürnberg · KIAF, Seoul: Galerie Bode, Nürnberg · Galerie Lebon, Paris · Galerie Ludorff, Düsseldorf · Galerie im Woferlhof, Kötzing-Wetzell ·

ARTFAIR Köln: Galerie Schrade, Mochental/Karlsruhe · Streiffler Haus, Landau/Pfalz · Galerie Müllers, Rendsburg · Grand Hotel Seeschlösschen, Timmendorfer Strand · Art Cologne, Köln: Galerie Ludorff, Düsseldorf · Art Karlsruhe: Galerie Ludorff, Düsseldorf, Galerie Schrade, Mochental/Karlsruhe · Galerie Müllers, Rendsburg 2014 Stadtmuseum Langenfeld · Kiaf, Seoul, Galerie Bode, Nürnberg · Art Karlsruhe: Galerie Ludorff, Düsseldorf, Galerie Schrade, Karlsruhe · Art Cologne: Galerie Ludorff, Düsseldorf, Galerie Schrade, Karlsruhe, Galerie Meier, Freiburg (K) 2013 Art Karlsruhe: Galerie Ludorff, Düsseldorf, Galerie Schrade, Mochental/Karlsruhe, Galerie Meier, Freiburg · Genueser Schiff, Hohwacht (K) · Kunsthaus Müllers, Rendsburg (K), Schloss Gottorf, Schleswig (K) · Archäologisches Museum, Schleswig · Galerie Klaus Lea, München · DeaguArtfair, Korea: Galerie Bode, Nürnberg · Kiaf, Seoul: Galerie Bode, Nürnberg · Kunst Zürich: Galerie Carzaniga, Basel · Krefelder Kunstverein · Art.Fair, Köln: Galerie Schrade, Mochental 2012 Art Karlsruhe: Galerie Ludorff, Düsseldorf, Galerie Schrade, Mochental/Karlsruhe · Art Cologne: Galerie Ludorff, Düsseldorf · Kiaf, Seoul: Galerie Bode, Nürnberg · Daegu Artfair, Korea: Galerie Bode, Nürnberg · Kunst Zürich: Galerie Carzaniga, Basel · Galerie Tobias Schrade, Ulm: *Gestrandet – Bilder vom Meer* · Art.Fair, Köln: Galerie Schrade, Mochental 2011 Art Karlsruhe: Galerie Ludorff, Düsseldorf, Galerie Schrade, Mochental/Karlsruhe, Galerie Berlin · Berliner Rathaus, Berlin: *Berliner Stadtimpressionen heute in der Bildenden Kunst* · Kunstverein Hohenaschau, mit Menno Fahl und Kathrin Rank · Art Cologne: Galerie Ludorff · Georg Kolbe Museum, Berlin, im Rahmen des Gallery Weekends *Hot Spot Berlin* · Galerie Bode, Seoul, Korea · Museum Würth, Künzelsau: *Aller Zauber liegt im Bild* · Galerie Chungdan, Korea 2010 Art Karlsruhe: Galerie Schrade, Mochental/Karlsruhe, Galerie Berlin, Galerie Ludorff, Düsseldorf · Kunstverein Augsburg (K) · Art Cologne: Galerie Ludorff, Düsseldorf · Galerie Netuschil, Darmstadt · Kunsthaus Müllers, Rendsburg · Daegu Artfair Korea: Galerie Bode, Nürnberg · Kunst Zürich: Galerie Carzaniga, Basel · Art.Fair, Köln: Galerie Schrade, Mochental/Karlsruhe · Kunsthaus Hänisch, Kappeln · Peter Behrens-Bau, Frankfurt-Höchst 2009 Art Karlsruhe: Galerie Berlin, Galerie Ludorff, Düsseldorf, Galerie Schrade Schloss Mochental, Ehingen, Galerie Meier, Freiburg · Art Cologne: Galerie Ludorff, Düsseldorf · Galerie Herold, Hamburg · Internationales

Maritimes Museum, Hamburg · MiArt, Milano: Galerie Carzaniga, Basel · GalerieimWoferlhof, BadKötzting · SchlossAchberg, Ravensburg (K) · DuCWuhan, China mit der Galerie Bode, Nürnberg (K) · Galerie Schrade Schloss Mochental, Ehingen 2008 Art Karlsruhe: Galerie Berlin, Galerie Ludorff, Düsseldorf, Galerie Schrade Schloss Mochental, Ehingen · Art Cologne: Galerie Ludorff, Düsseldorf · Kunst und Antiquitätenmesse München: Galerie Ludorff, Düsseldorf · Galerie Tobias Schrade, Ulm · Galerie Bode, Nürnberg · KIAF, Seoul: Galerie Berlin, Galerie Carzaniga, Basel (K) · Galerie Carzaniga, Basel zu Gast im Principe Leopoldo, Lugano · Galerie im Elysee, Hamburg, mit den Norddeutschen Realisten (K) 2007 Art Karlsruhe: Galerie Ludorff, Düsseldorf, Galerie Schrade Schloss Mochental, Ehingen · Art Cologne: Galerie Ludorff, Düsseldorf 2006 Galerie Berlin · Galerie Schrade & Blashofer, Karlsruhe · Galerie Ludorff, Düsseldorf · Kunst-Kabinett Usedom, Benz · Museum Fähre, Bad Saulgau · Galerie Meyer, Lüneburg 2004 Altonaer Museum, Hamburg, mit den Norddeutschen Realisten 2003 Galerie Rose, Hamburg · Grenzlandausstellung, Apenrade, Dänemark · Galerie Netuschil, Darmstadt · Galerie Lange, Berlin 2002 Art Dresden Art Frankfurt · Art Cologne 2001 Große Kunstausstellung, Haus der Kunst, München (jährliche Beteiligung) · Galerie Schrade Schloss Mochental, Ehingen · Galerie Schloss Neuhaus, Salzburg, Kunstpreis: *Salzburg in neuen Ansichten* · Galerie Baumgarte, Bielefeld 2000 Galerie Ludwig Lange, Berlin · Galerie Schrade Schloss Mochental, Verleihung des Franz-Joseph-Spiegler-Preises 1999 Galerie Ludwig Lange, Berlin · Galerie Schrade Schloss Mochental, Ehingen · Galerie Netuschil, Darmstadt 1997 Galerie Meyer, Lüneburg · Galerie Ludwig Lange, Berlin · Artarmon Gallery, Sydney

(K) = mit Ausstellungs-Katalog

Publikationen

2024 *C L - London*, Galerie Kornfeld, Berlin, 31 Seiten, *Freundschaft à la Carte*, Felix Jud Verlag, Hamburg, 136 Seiten, *Wasser – im Licht der Jahreszeiten*, Galerie Müllers, Rendsburg, 44 Seiten, *Christopher Lehmpfuhr – Ahrenshoop*“, Galerie Alte Schule, Ahrenshoop, 44 Seiten 2023 Galerie Urs Reichlin, Zug, 46 Seiten · Galerie Ludorff, Rainer M. Ludorff, Manuel Lu-

dorff, Düsseldorf, 88 Seiten · *Landschaften zwischen Ostsee und Alpen*, Postkarten, Felix Jud Verlag · „*Christopher Lehmpfuhr auf Rügen*“, Galerie Müllers, Rendsburg 2022 *Christopher Lehmpfuhr Malreise nach Föhr*, Galerie Müllers, Rendsburg, 28 Seiten · *Lichter einer Großstadt*, Galerie Urs Reichlin, Zug, 40 Seiten *Heimatmomente*, Sparkasse Koblenz, Koblenz, 28 Seiten *Dialog, Christopher Lehmpfuhr im Dialog mit den großen Meistern der Kunst*, 2022, 48 Seiten *Christopher Lehmpfuhr neue Aquarelle*, Galerie Schrade, Karlsruhe, 2022, 60 Seiten 2021 *Vallocaia*, 192 Seiten *Berliner Freiluft*, KW-Development GmbH, 2021, 43 Seiten *Schlossplatz im Wandel* Prestel Verlag, München. 160 Seiten · *Farbrausch*, Imhof Verlag, Petersberg, 2021, 236 Seiten · Christopher Lehmpfuhr *Land in Sicht* Galerie Reichlin, Zug, 48 Seiten · Christopher Lehmpfuhr *Stadt-Landschaften* Basel, Zürich, Berlin, Galerie Carzaniga, Basel, 72 Seiten · Christopher Lehmpfuhr *IM LICHT*, Galerie Ludorff, Düsseldorf, 64 Seiten · *Meerumschlungen* Christopher Lehmpfuhr in Schleswig Holstein, 64 Seiten. *Urbane Perspektiven*, 40 Seiten, Verlag Felix Jud, Hamburg 2020 *Neue Heimat*, 140 Seiten · *Zu Gast im Orangerieschloss, Potsdam*, 60 Seiten · Galerie Kornfeld, Berlin · *Still-lebendige Stadt-Landschaften*, Galerie Urs Reichlin, Zug, 56 Seiten · *Licht/Blicke*, Galerie Kornfeld, Berlin, 24 Seiten · *Wolkenspiel*, Galerie Ludorff, 44 Seiten · „*Am Wasser – Christopher Lehmpfuhr und Clemens Heint*“, Galerie Müllers, Rendsburg, 80 Seiten 2019 „*Malreise nach Sylt*“, Galerie Müllers, Rendsburg · *Von der Stadt in die Berge*, Galerie Carzaniga, Basel, 64 Seiten · *Zwischen Pathos und Pastos – Christopher Lehmpfuhr in der Sammlung Würth*, Swiridoff-Verlag, 116 Seiten 2018 *Christopher Lehmpfuhr, Malreise nach Irland*, Galerie Müllers, Rendsburg, 56 Seiten · *Christopher Lehmpfuhr, Aquarelle/Watercolors*, Galerie Tobias Schrade, Ulm, 72 Seiten · *Vor Ort. Neue Bilder*, Galerie Ludorff, Düsseldorf 2018, 80 Seiten *Christopher Lehmpfuhr Georgien*, Galerie Kornfeld / Wienand Verlag, 88 Seiten · *Christopher Lehmpfuhr Herbstklänge*, Galerie Schrade, Karlsruhe, 56 Seiten 2017 *Das Licht des Nordens*, Galerie Müllers, Rendsburg 2017, 72 Seiten 2016 *Christopher Lehmpfuhr Schwabenritt*, Galerie Schrade, Mochental, 56 Seiten · *Christopher Lehmpfuhr Plein-Air-Malerei in den Dolomiten*, Hirmerverlag, 120 Seiten, Deutsch/Italienisch · NZZ Edition Nr 1, Neue Zürcher Zeitung, 20 Seiten · *Sylt im Licht*, Galerie Müllers, Rendsburg,

40 Seiten · *Die Farben des Schnees*, Kunstmuseum Bensheim, 44 Seiten 2015 *Christopher Lehmpfuhr, Bornholm*, Galerie Müllers, Rendsburg, 36 Seiten · *Die Norddeutschen Realisten am Timmendorfer Strand 2015*, hg. von Christopher Lehmpfuhr, Berlin 2015, 48 Seiten · *Christopher Lehmpfuhr Plein Air*, Herausgeber Galerie Bode, Nürnberg, 21 Seiten · *Christopher Lehmpfuhr: Lugano, Engadin, Zürich*“, Galerie Carzaniga, Basel, 56 Seiten · *Karlsruher Parklandschaften*, Galerie Schrade, Karlsruhe, 60 Seiten 2014 *Raps-Landschaften. Hans-Joachim Billib und Christopher Lehmpfuhr*, Galerie Meier, Freiburg, 40 Seiten · *Nordseelandschaften. Helgoland – Seebüll Noldegarten – Hallig Hooge*, hg. von Christopher Lehmpfuhr, Erika Maxim-Lehmpfuhr, Hannelore Stamm und Hannes Albers, Kunst-Kabinett Usedom, Benz, 112 Seiten · *Italien*, hg. von Rainer M. Ludorff und Manuel Ludorff, Galerie Ludorff, Düsseldorf, 112 Seiten · *Meer. Berge. Plein Air Malerei*, hg. von Erika Maxim-Lehmpfuhr und Christopher Lehmpfuhr, Berlin, 136 Seiten · *Plein Air Malerei 2009–2014*, hg. von Klaus D. Bode, Bode Galerie & Edition, Nürnberg, 48 Seiten · *Sturm über Sylt*, Galerie Müllers, Rendsburg, 40 Seiten 2013 *Zwischen den Meeren*, Galerie Müllers, Rendsburg, 48 Seiten · *Von Speyer bis zum Bodensee*, Galerie Schrade, Schloss Mochental, 64 Seiten · *Christopher Lehmpfuhr*, Galerie Carzaniga, Basel, 56 Seiten · *Vier Jahreszeiten*, Galerie Netuschil, Darmstadt, 56 Seiten · *Das kleine Format*, hg. von Rainer M. Ludorff und Manuel Ludorff, Galerie Ludorff, Düsseldorf, 52 Seiten 2012 *Die Norddeutschen Realisten. Symposium 2012 in Hohwacht am Genueser Schiff*, hg. von Christopher Lehmpfuhr, Berlin, 92 Seiten · *Schau – ins – Land. Neue Schwarzwaldbilder*, Galerie Meier, Freiburg, 40 Seiten · *Neues aus Berlin*, Galerie Tobias Schrade, Ulm, 10 Seiten · *Christopher Lehmpfuhr im terrasse*, Bindella Galleria, Zürich, 28 Seiten 2011 *Berlin Plein Air. Malerei 1995–2010*, hg. von Erika Maxim-Lehmpfuhr, Berlin, 456 Seiten · *Bilder aus der Schweiz*, Galerie Carzaniga, Basel, 48 Seiten · *Christopher Lehmpfuhr*, Galerie Meyer, Lüneburg, 48 Seiten · *Neue Wege*, Galerie Ludorff, Düsseldorf, 72 Seiten 2010 *Die neue Mitte. Zyklus vom Rückbau des Palastes der Republik*, hg. von Christopher Lehmpfuhr, Berlin, 56 Seiten · *Australien und Oberschwaben*, Galerie Schrade, Schloss Mochental, 20 Seiten 2009 *Hamburg! Hamburg –*

Bilder einer Stadt, Galerie Herold, Hamburg/Kampen, 36 Seiten · *Blühende Landschaften*, Galerie Berlin, Berlin, 48 Seiten · *Christopher Lehmpfuhr auf Amrum*, Galerie Meyer, Lüneburg, 32 Seiten · *Zwischen Skagen und Hamburg*, hg. von Christopher Lehmpfuhr, Erika Maxim-Lehmpfuhr, Hannelore Stamm und Hannes Albers, Kunst-Kabinett Usedom, Benz, 52 Seiten · *Nürnberg*, Bode Galerie & Edition, Nürnberg, 28 Seiten · *Christopher Lehmpfuhr*, Galerie Carzaniga, Basel, 32 Seiten 2008 *Schneebilder*, Galerie Meier, Freiburg, 64 Seiten · *Das Licht in der Landschaft*, Galerie Ludorff, Düsseldorf, 96 Seiten · *Australien. The Red Path*, hg. von Christopher Lehmpfuhr, Berlin, 48 Seiten 2007 *Die Alb*, hg. von Christopher Lehmpfuhr, Harry Meyer und Galerie Schrade, Schloss Mochental, Galerie Ewald Karl Schrade, Karlsruhe/Mochental, 56 Seiten · *Am Meer*, Kunst-Kabinett Usedom, Benz, 48 Seiten · *Weihnachtsbriefe 1997–2006*, hg. von Erika Maxim-Lehmpfuhr, Berlin, 120 Seiten 2006 *Stationen*, Galerie Ludorff, Düsseldorf, 72 Seiten · *Stadt-Landschaften. Malerei*, Galerie Berlin, Berlin, 48 Seiten · *Badische und oberschwäbische Landschaften*, hg. von Christopher Lehmpfuhr und Galerie Schloss Mochental, Galerie Schrade & Blashofer, Karlsruhe, 48 Seiten 2005 *Meerlandschaft. Mecklenburg-Vorpommern*, hg. von Christopher Lehmpfuhr, Hannelore Stamm und Hannes Albers, Kunst-Kabinett Usedom, Benz, 60 Seiten · *Berlin-Gemälde von Christopher Lehmpfuhr*, Galerie Lange, Berlin, 46 Seiten 2004 *Christopher Lehmpfuhr. Meerlandschaft. Ostfriesland*, hg. von Christopher Lehmpfuhr, Hannelore Stamm und Hannes Albers, Kunst-Kabinett Usedom, Benz, 64 Seiten · *Indisches Tagebuch*, hg. von Christopher Lehmpfuhr, Berlin, 48 Seiten 2003 *Christopher Lehmpfuhr in China*, hg. von Christopher Lehmpfuhr, Galerie Ludwig Lange, Berlin, 32 Seiten · *Meerlandschaft. Fehmarn – Rügen – Usedom*, hg. von Christopher Lehmpfuhr, Edition Kunst-Kabinett Usedom, Benz, 48 Seiten 2002 *Augenblicke. Bilder von 1999–2002*, hg. von Axel Zimmermann, Galerie von Braunbehrens, München, 80 Seiten 1998 *Bilder 1996–1998*, hg. von Klaus Fußmann, Berlin, 14 Seiten 1998 *Christopher Lehmpfuhr*, GASAG Kunstpreis, Hochschule der Künste, Berlin, 28 Seiten.



Der Katalog erscheint anlässlich der Ausstellung
„Christopher Lehmppfuhl · Wasser – im Licht der Jahreszeiten“
Ausstellung vom 24. November 2024 bis 19. Januar 2025

Galerie Müllers

An der Marienkirche 4
24768 Rendsburg

© Galerie Müllers, Christopher Lehmppfuhl

Schutzumschlag VS:
Nebelbank an der Krumpfen Lanke · 2023 (Detail)
Schutzumschlag RS:
Ostsee am Morgen · 2022
Frontispiz:
Wintertag an der Krumpfen Lanke · 2023 (Detail)

Redaktion:
Erika Maxim-Lehmppfuhl & Christopher Lehmppfuhl
Repro: Uwe Walter
Foto Seite 48: Urs Reichlin

Gestaltung: Michael de Maizièr
Gesamtherstellung: Druckhaus Sportflieger

Auflage: 400