

Galerie Tobias Schrade

**Christopher Lehmpfuhl · Das Ulmer Münster**





# Christopher Lehmpfuhl

19.09. bis 17.10.2015

Christopher Lehmpfuhl, einer der wohl bedeutendsten Impressionisten unserer Zeit, ist unserer Einladung nach Ulm gefolgt um, im Jahr des 125-jährigen Jubiläums der Fertigstellung des Ulmer Münsterturms, das Münster zu malen und aus verschiedenen Perspektiven ins Bild zu fassen. Er malte im Mai 2015 bei seinem Aufenthalt insgesamt elf Bilder. Mit gewohnt gekonntem Empfinden für Licht und Schatten und die schwere Architektur der Gotik, die es ihm besonders angetan hat, hat er es auch hier verstanden die Stimmung und Atmosphäre einzufangen. Er beschert uns mit seinen Bildern einen Blick auf unsere Umgebung und Dinge, die wir sonst so nicht wahrgenommen hätten. Wir zeigen diese Bilder in einer Ausstellung mit dem Titel „Zwei Perspektiven - Das Ulmer Münster“ zusammen mit den Arbeiten des aus Ulm stammenden Künstlers Lothar Seruset.

Wir laden Sie und Ihre Begleitung herzlich zur Eröffnung und zum Besuch der Ausstellung ein und freuen uns auf Ihr Kommen.

**Freitag, 18.09.2015**

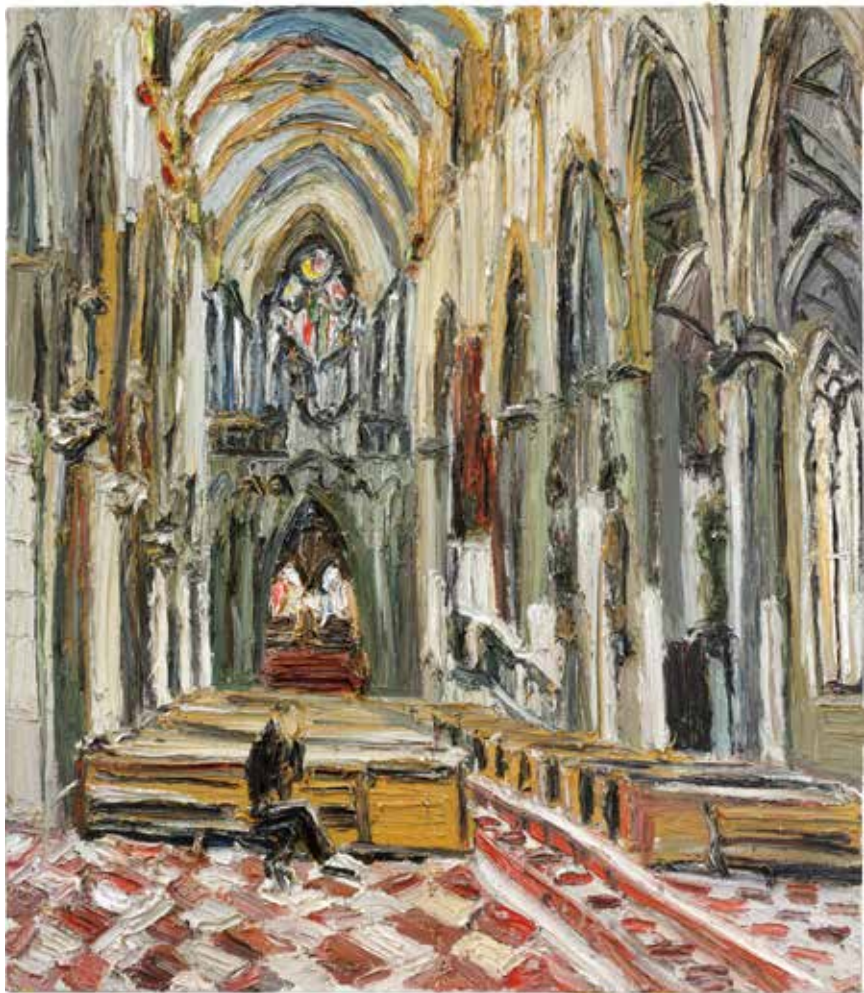
**Ab 20 Uhr Eröffnung** Christopher Lehmpfuhl führt gemeinsam mit Lothar Seruset in der Ausstellung „Zwei Perspektiven - Das Ulmer Münster“

**1972** in Berlin geboren **1992–98** Studium der Malerei an der Hochschule der Künste, Berlin **1998** Meisterschüler von Klaus Fußmann, GASAG-Kunstpreis **2000** Franz-Josef-Spiegler-Preis, Schloss Mochental **2006** Stipendium der Bayerischen Akademie der Schönen Künste, München **2012** Kulturstatsminister Bernd Neumann eröffnet die große Werkschau „Berlin Plein-air, Malerei 1995-2012“ in der Alten Münze, Berlin seit **1996** unzählige Ausstellungen im In- und Ausland. Christopher Lehmpfuhl lebt in Berlin und arbeitet weltweit.

**Bilder in öffentlichen Sammlungen (Auswahl)** Sparkassenstiftung Schleswig-Holstein, Kiel · NordseeMuseum, Husum · Nolde Stiftung, Seebüll · Itzehoer Versicherungen · GASAG, Berlin · Bundesministerium für Umwelt, Naturschutz, Bau und Reaktorsicherheit, Berlin · Deutsches Institut für Normung e.V. (DIN), Berlin · NORD/LB, Hannover · Mecklenburgische Versicherungsgruppe, Hannover · Sammlung Oberwelland, Berlin · Sammlung Hurrle, Durbach · Sammlung Würth, Schwäbisch Hall · WestLB AG, Düsseldorf · Deutscher Bundestag, Berlin · Allianz Berlin, Berlin · Sammlung Schües, Hamburg · Kölnisches Stadtmuseum, Köln · Ulmer Museum, Ulm · Städtische Galerie, Karlsruhe Landesmuseum, Karlsruhe · Kunstmuseum Solingen · ZKM, Karlsruhe · Sammlung Bindella, Zürich · Schloss Gottorf, Schleswig · Kunsthalle Schweinfurt.

links: „Portal im Abendlicht“, Ulmer Münster, 2015, Öl/Leinwand, 180 x 240 cm





„Kirchenschiff“, Ulmer Münster  
2015, Öl/Leinwand, 140 x 120 cm



„Chor“, Ulmer Münster  
2015, Öl/Leinwand, 140 x 120 cm





„Markt am Ulmer Münster“  
2015, Öl/Leinwand, 170 x 150 cm







„Gotisches Portal“, Ulmer Münster, 2015, Öl/Leinwand, 200 x 50 cm





„Gotisches Fragment“, Ulmer Münster  
2015, Öl/Leinwand, 40 x 30 cm



„Cafészene“, am Ulmer Münster  
2015, Öl/Leinwand, 40 x 30 cm



rechts: „Abendsonne“, Ulm, 2015  
Öl/Leinwand, 150 x 170 cm







„Münster mit Abendhimmel“, Ulm  
2015, Öl/Leinwand, 30 x 24 cm

rechts: „Schlafende Häuser“, Ulm  
2015, Öl/Leinwand, 30 x 40 cm





„Abendlicht“, Ulm  
2015, Öl/Leinwand, 30 x 24 cm

Repros: Florian Selig  
Fotos: Martina Strilic

## Galerie Tobias Schrader

Auf der Insel 2 / Fischerviertel  
89073 Ulm

Dienstag bis Freitag 13.00–18.00 Uhr

Samstag 11.00–15.00 Uhr

Tel.: +49 (0) 731 / 175 56 60

[info@galerie-tobias-schrader.de](mailto:info@galerie-tobias-schrader.de)  
[www.galerie-tobias-schrader.de](http://www.galerie-tobias-schrader.de)

